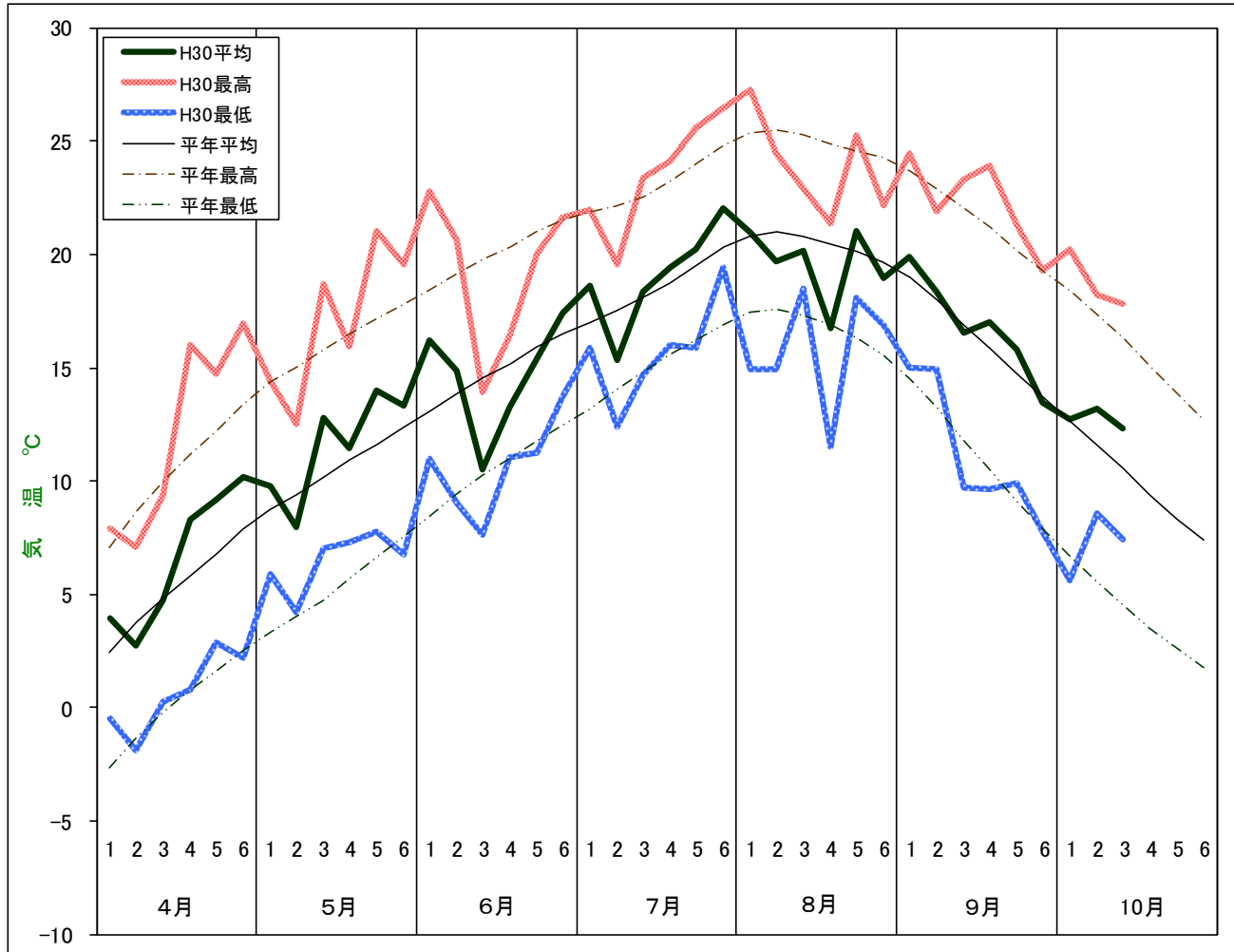


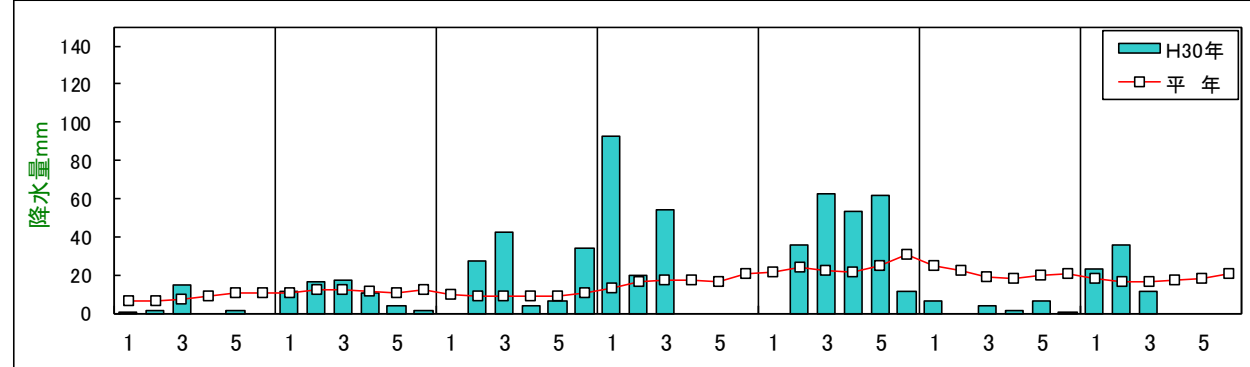
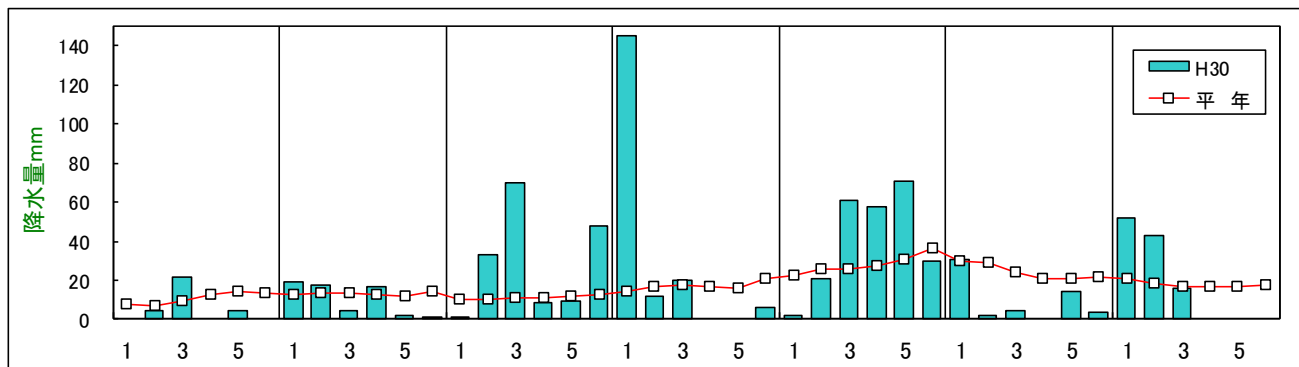
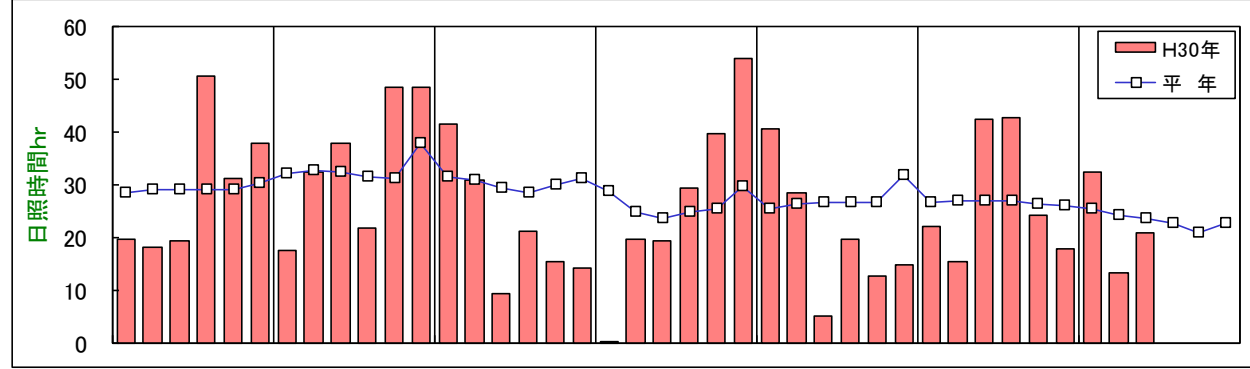
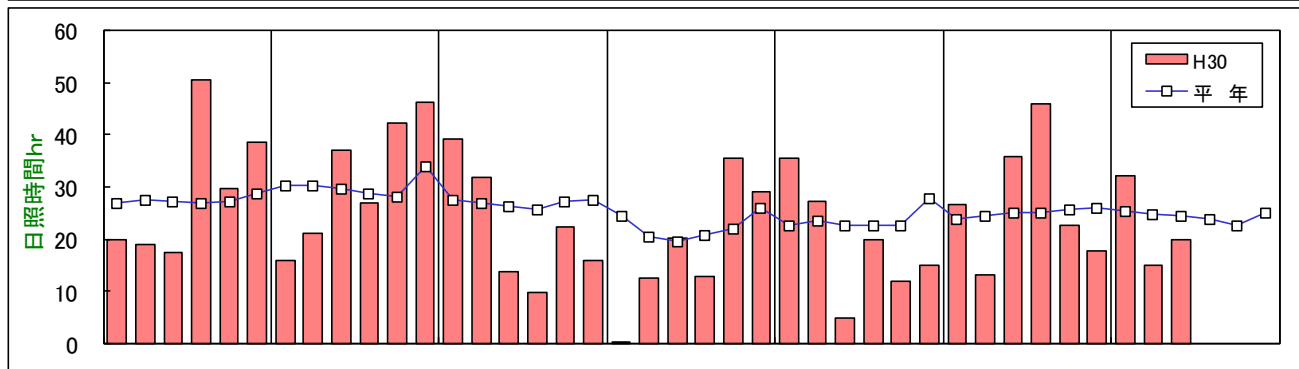
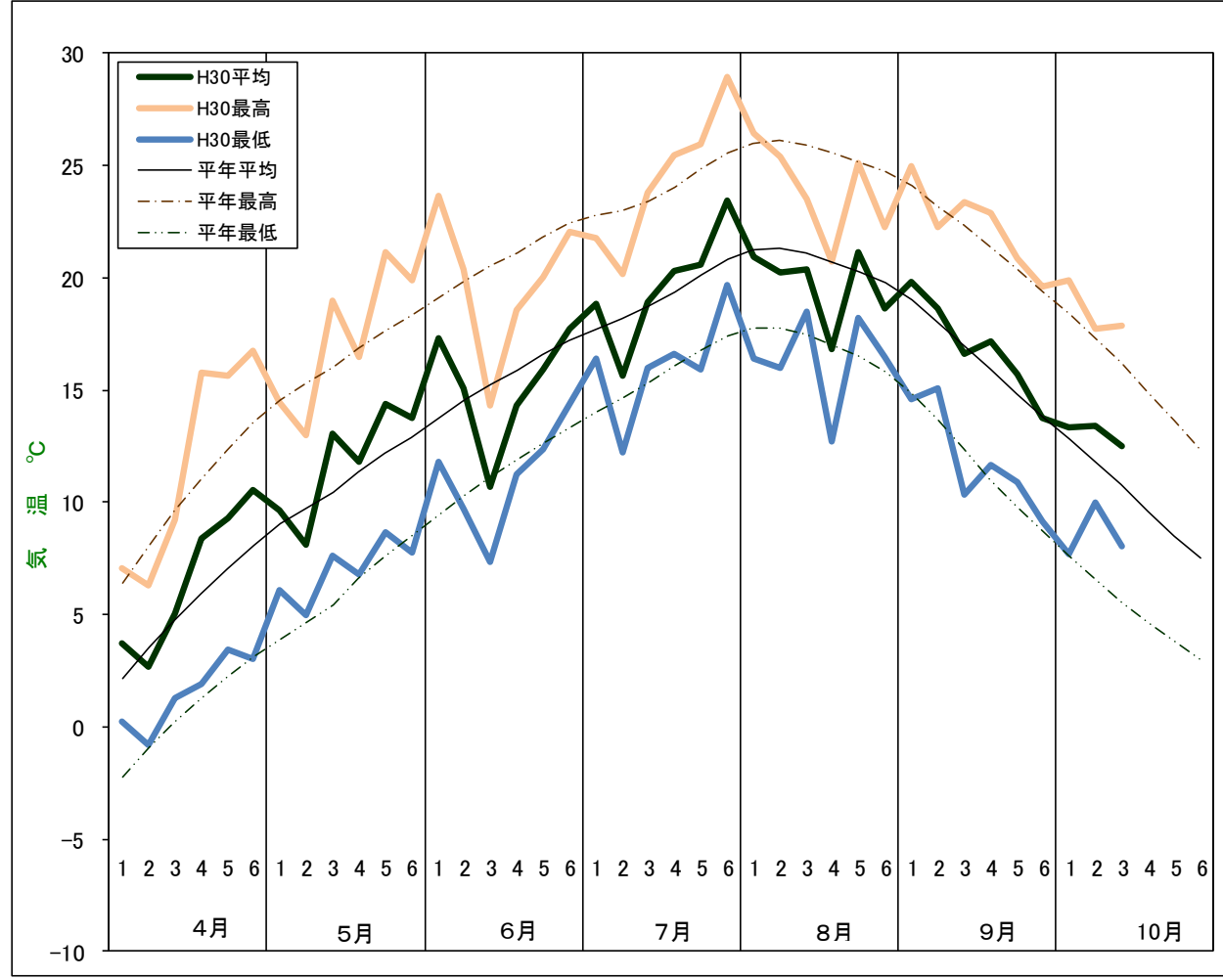
平成30年(2018年)気象経過図 (恵庭島松アメダス)

石狩農業改良普及センター



平成30年(2018年)気象経過図 (新篠津アメダス)

石狩農業改良普及センター

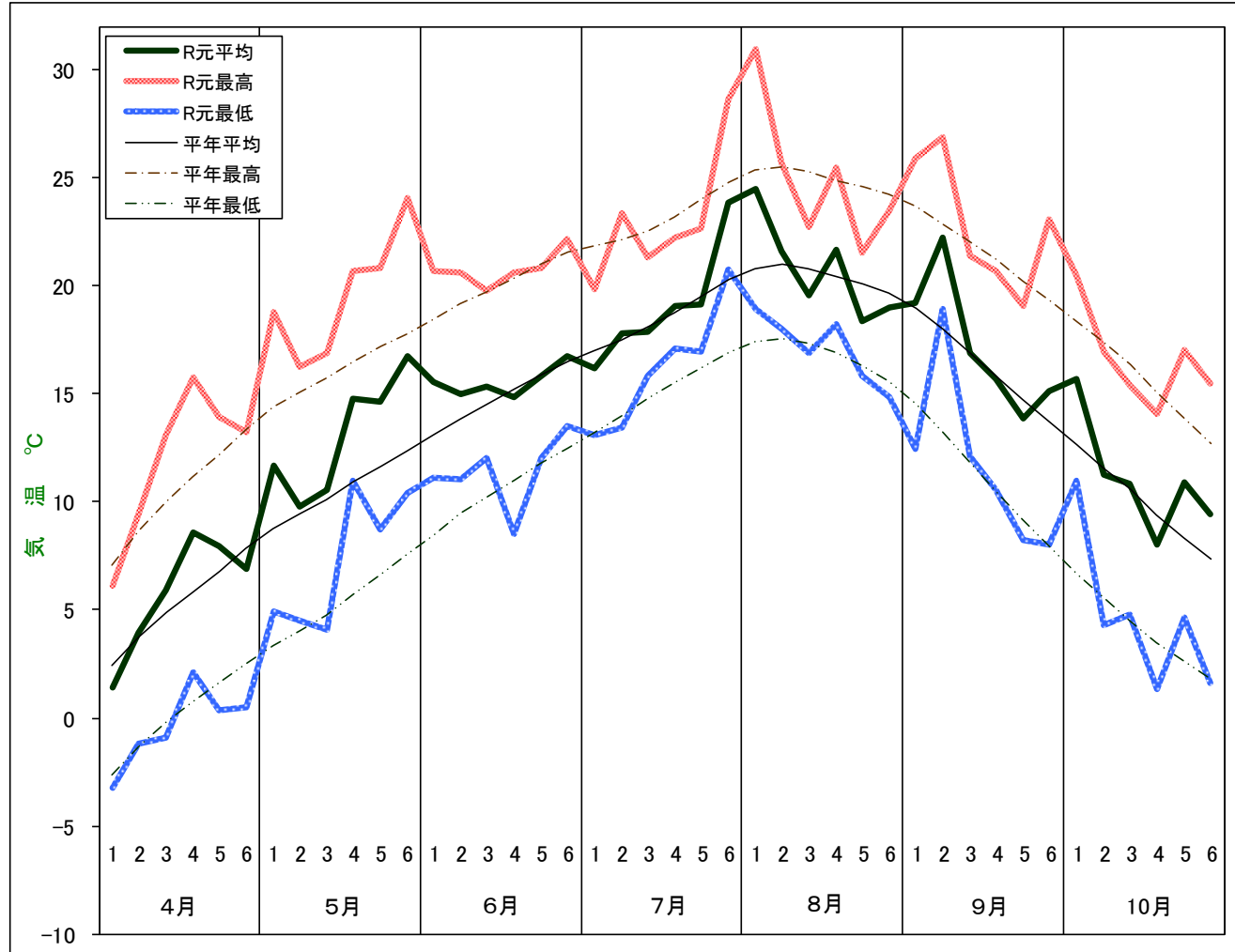


※平年値は1981~2010恵庭島松アメダス平年値  
(日照時間のみ1987-2010)

※平年値は1981~2010新篠津アメダス平年値

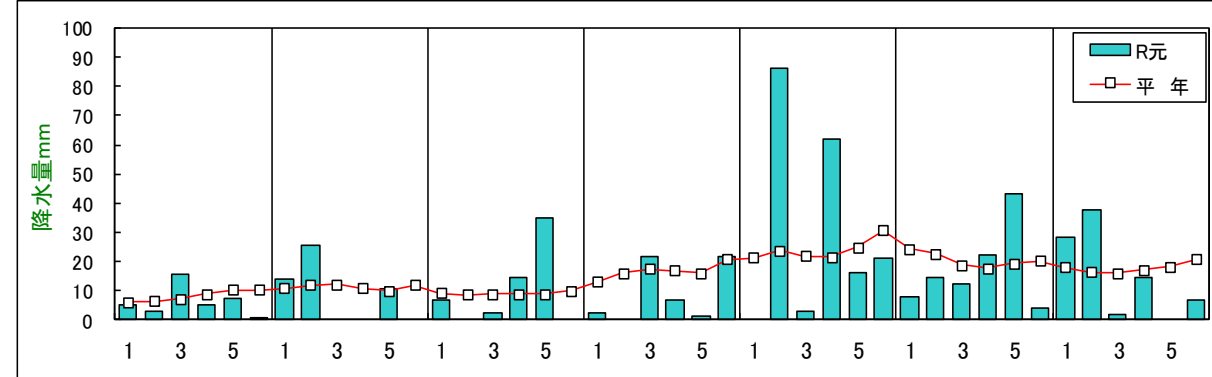
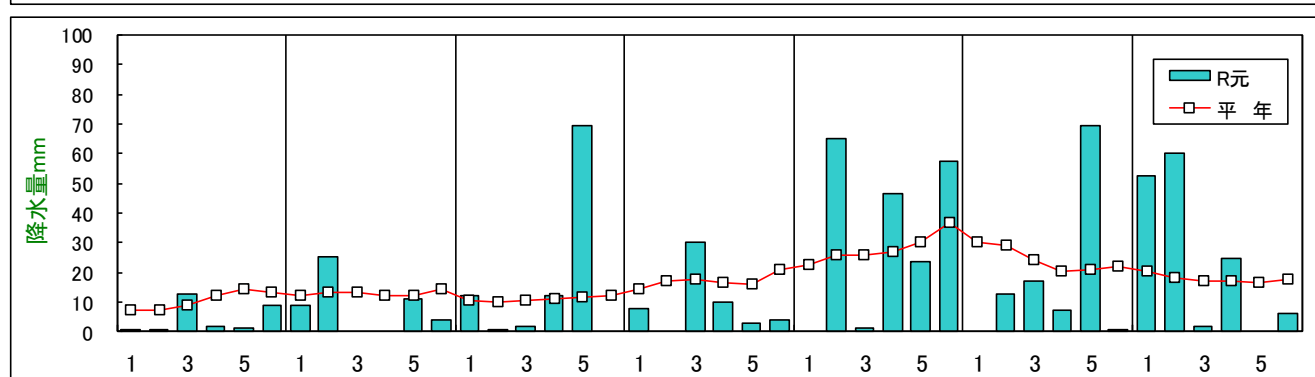
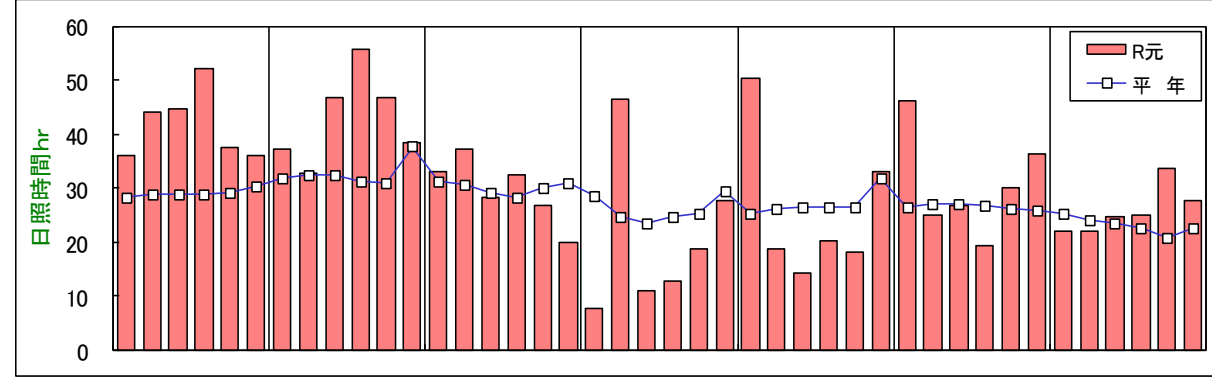
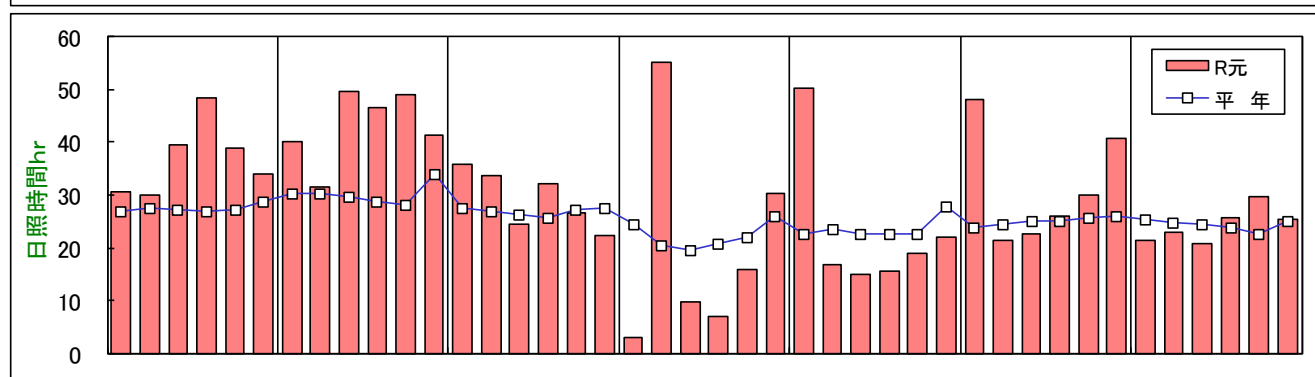
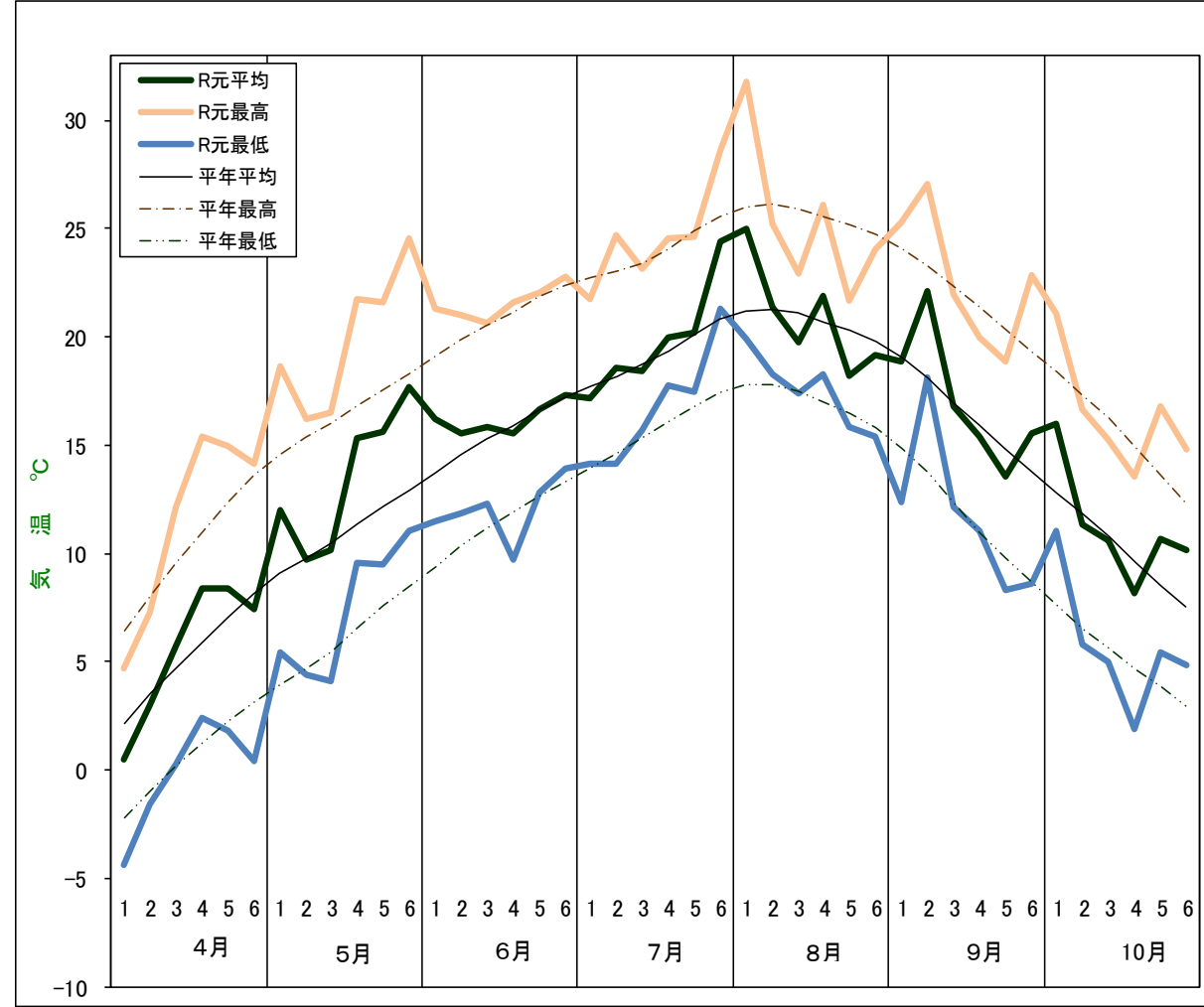
令和元年(2019年)気象経過図(恵庭島松アメダス)

石狩農業改良普及センター



令和元年(2019年)気象経過図(新篠津アメダス)

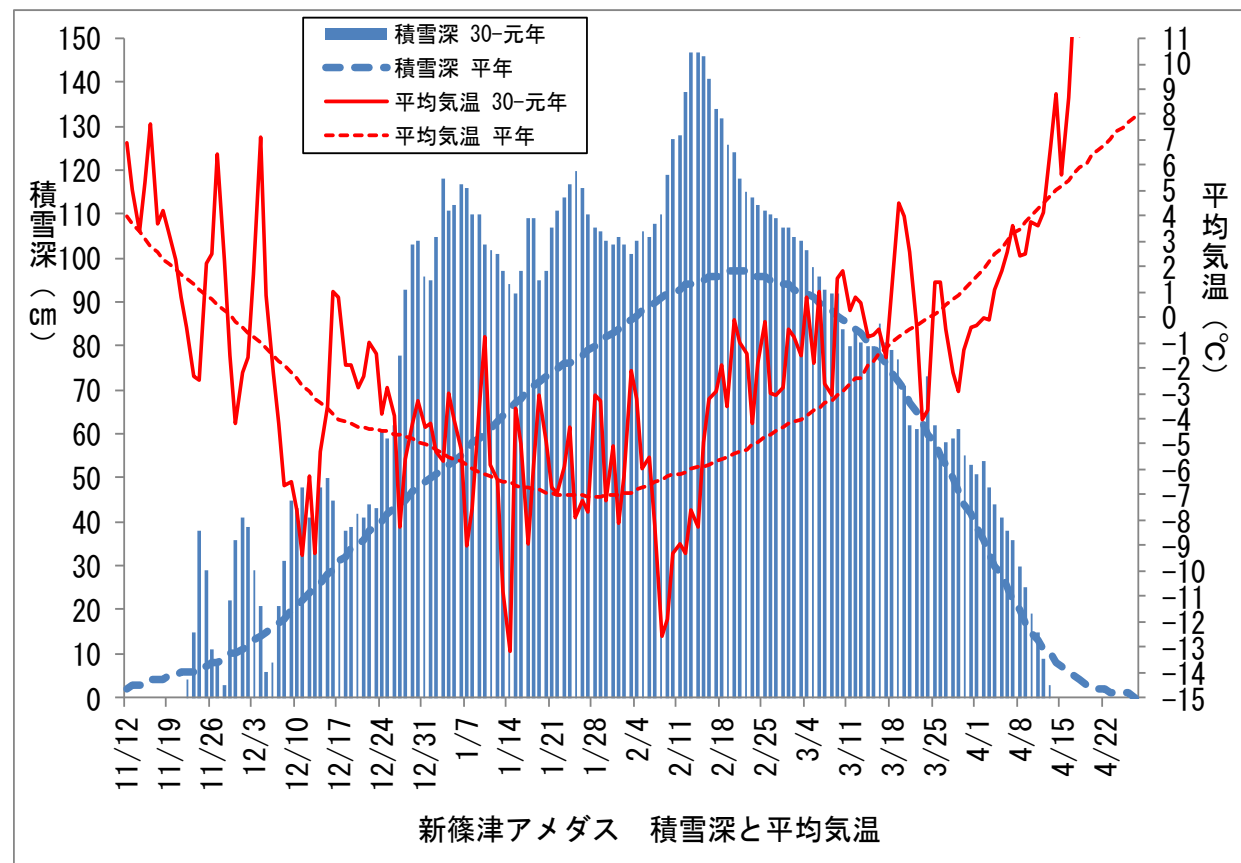
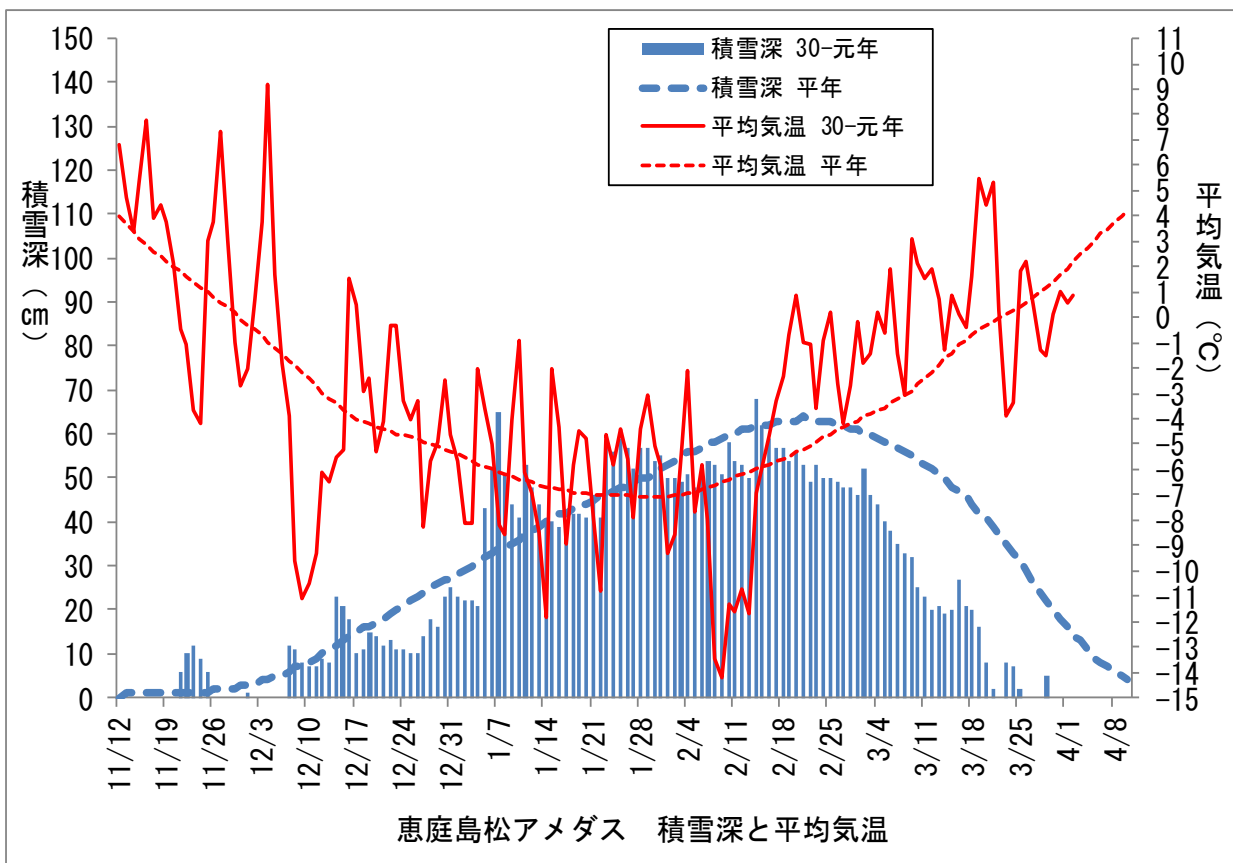
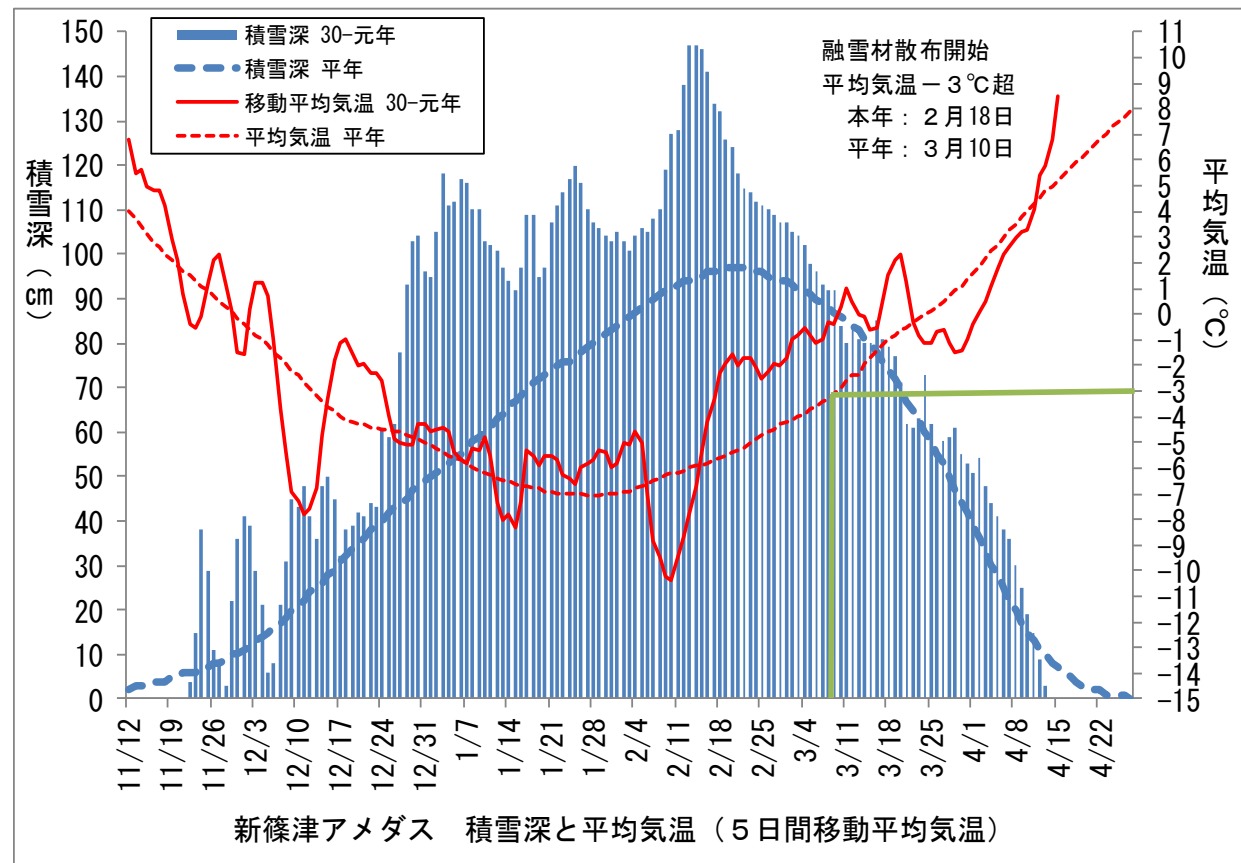
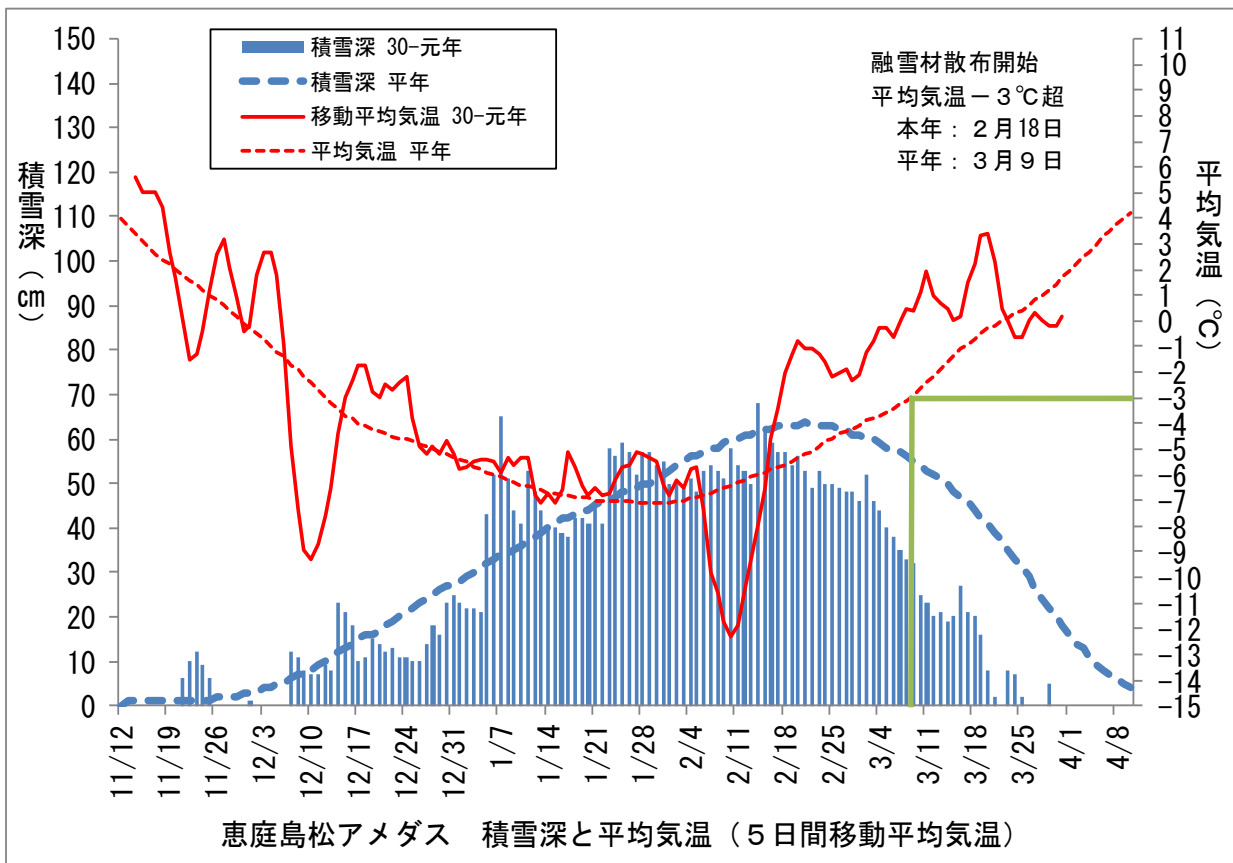
石狩農業改良普及センター



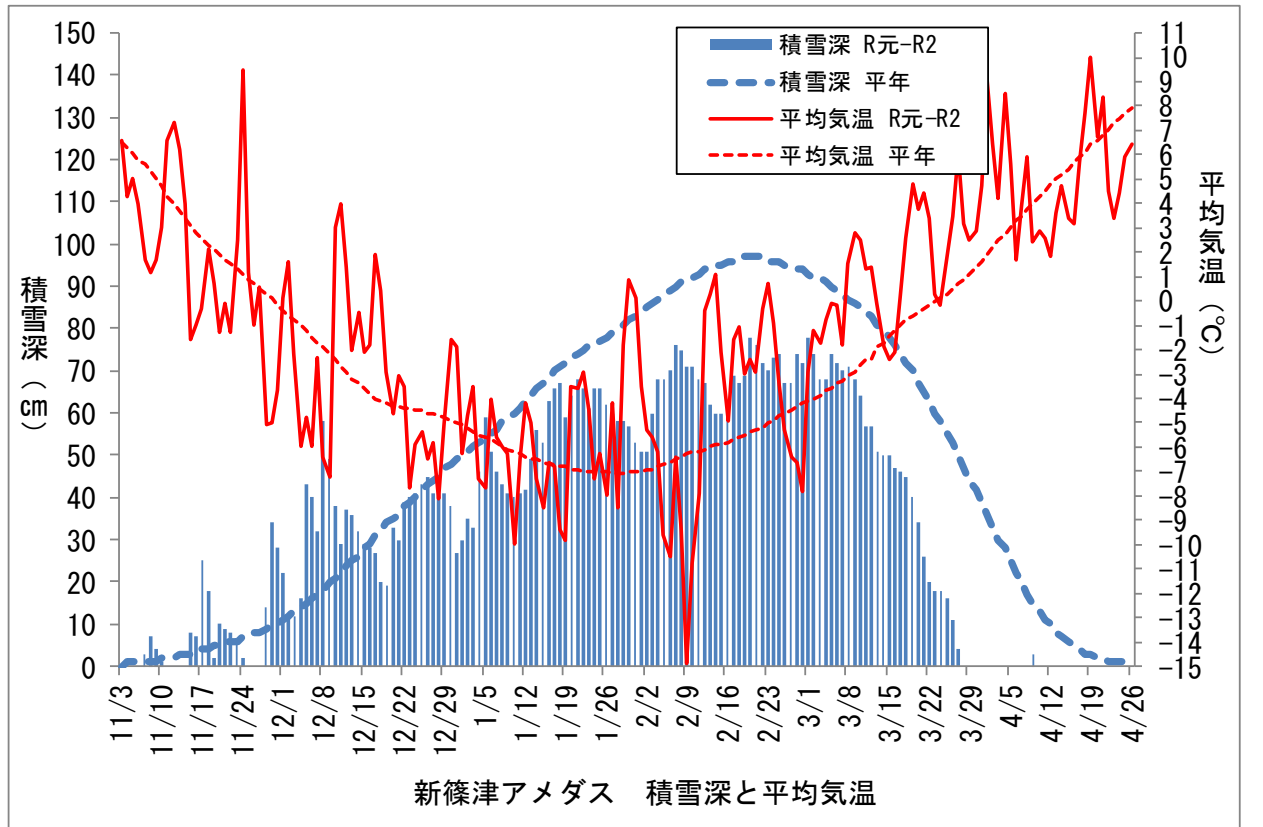
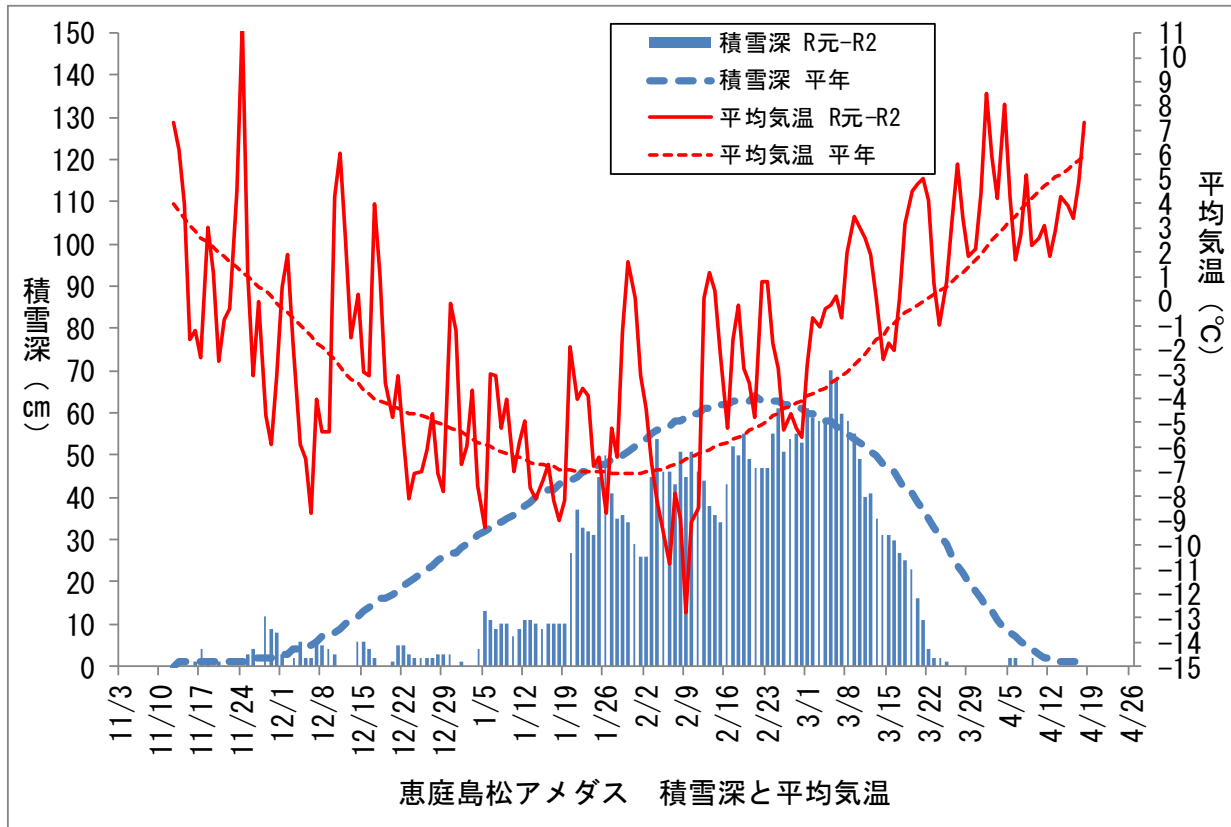
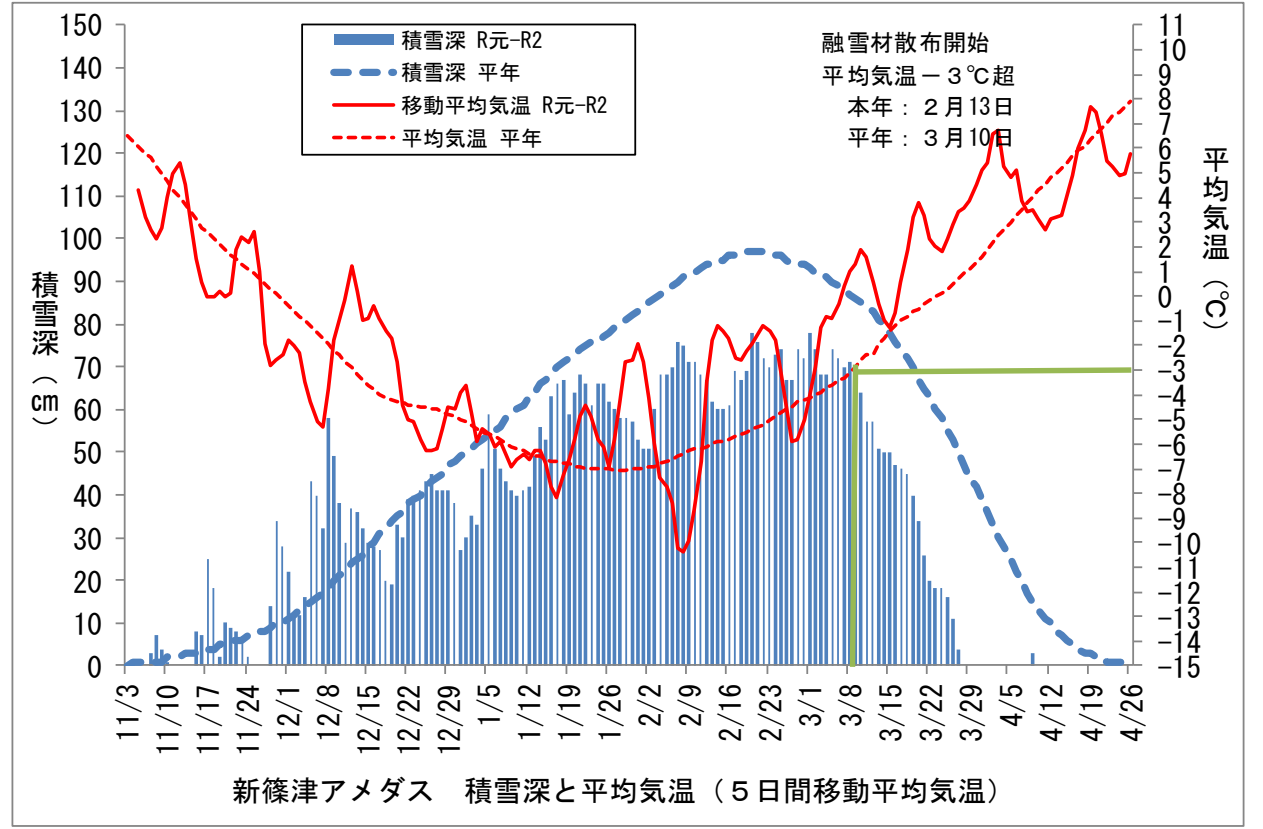
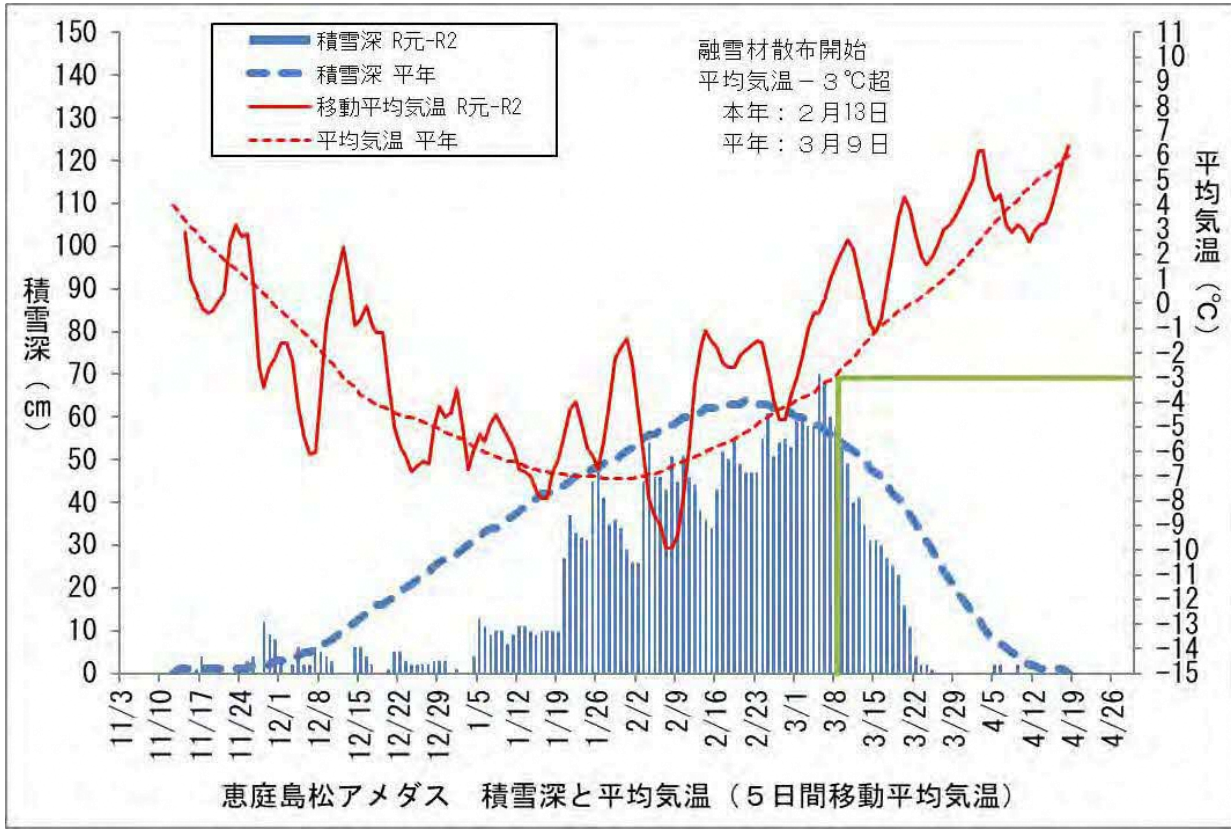
※平年値は1981~2010恵庭島松アメダス平年値  
(日照時間のみ1987-2010)

※平年値は1981~2010新篠津アメダス平年値

平成30年(2018年)～平成31年(2019)積雪深と平均気温



令和元年(2019年)~令和2年(2020)積雪深と平均気温



# 石狩管内指導農業士・農業士会



編集者

指導農業士・農業士

山本(江別市)、鈴木(新篠津村)、長谷川(恵庭市)、安澤(千歳市)  
伊藤(江別市)、清水(江別市)、稲村(当別町)、岡野(当別町)  
須藤(石狩市)

石狩振興局産業振興部農務課  
石狩農業改良普及センター

困ったことがあったら農業改良普及センターへ相談！

連絡先	担当エリア
石狩農業改良普及センター本所 〒061-1356 恵庭市西島松120番地13 TEL : 0123-36-8083 FAX : 0123-36-5067	江別市・千歳市・ 恵庭市・北広島市
石狩農業改良普及センター石狩北部支所 〒061-0204 石狩郡当別町若葉17番地 TEL : 0133-23-2146 FAX : 0133-23-2887	札幌市・石狩市・ 当別町・新篠津村

石狩振興局農務課のHPからも  
閲覧・印刷できます。

<http://www.ishikari.pref.hokkaido.lg.jp/ss/num/takumi-no-shinansho.htm>



URL・QRコード  
掲載時修正