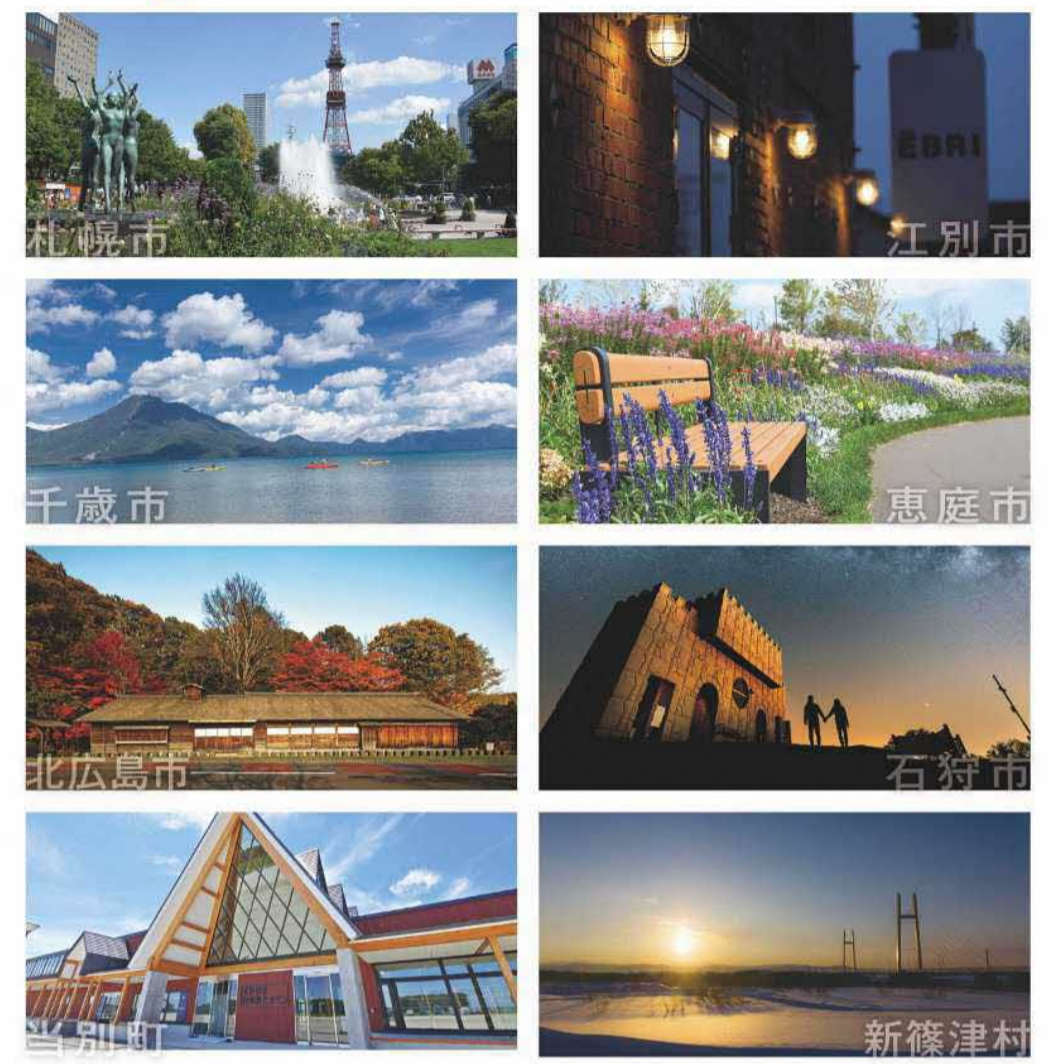


# 旬体験! いしかりスタイル

感染症対策をしっかりとってお出かけください!

食と観光ガイドブック

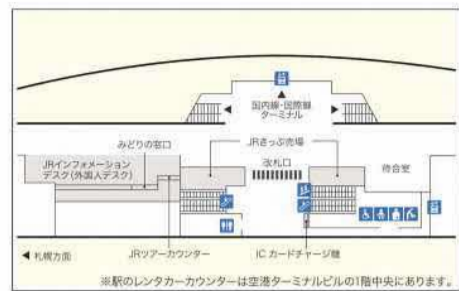


## access

(新千歳空港・札幌駅)

### 新千歳空港から

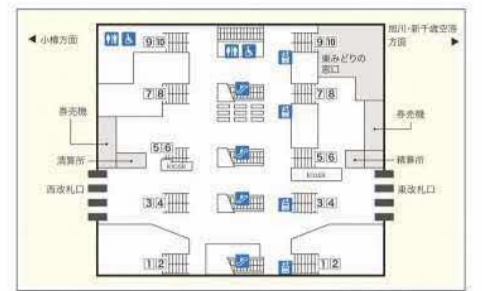
路線・行き方案内  
新千歳空港駅構内図



- 千歳市 約10分  
新千歳空港⇒「快速エアポート札幌行き」⇒千歳駅
  - 恵庭市 約15分  
新千歳空港⇒「快速エアポート札幌行き」⇒恵庭駅
  - 北広島市 約20分  
新千歳空港⇒「快速エアポート札幌行き」⇒北広島駅
  - 札幌市 約40分  
新千歳空港⇒「快速エアポート札幌行き」⇒札幌駅
  - 江別市 約1時間20分  
新千歳空港⇒「快速エアポート札幌行き」⇒札幌駅⇒「江別行き」⇒野幌駅
  - 当別町 約1時間35分  
新千歳空港⇒「快速エアポート札幌行き」⇒札幌駅⇒「学園都市線北海道医療大学行き」⇒当別駅
  - 石狩市 約1時間40分  
新千歳空港⇒「快速エアポート札幌行き」⇒札幌駅⇒「徒歩」⇒中央バス北5条西1丁目バス停⇒「中央バス14・16番・石狩線バス」⇒石狩庁舎前降車
  - 新篠津村 約2時間10分  
新千歳空港⇒「快速エアポート札幌行き」⇒札幌駅⇒「岩見沢行き」⇒岩見沢駅⇒「新篠津交通バス新篠津温泉行き」⇒新篠津市街降車
- ※札幌駅乗り換えの場合、札幌駅ホーム地図を参考

### 札幌駅から

路線・行き方案内  
札幌駅構内図



- ①②③ 函館本線
- ④ 千歳線・学園都市線
- ⑤⑥ 千歳線
- ⑦⑧ 函館本線
- ⑨⑩ 函館本線・学園都市線
- 北広島市 約16分  
札幌駅⇒「快速エアポート新千歳空港行き」⇒北広島駅
- 江別市 約20分  
札幌駅⇒「江別行き」⇒野幌駅
- 恵庭市 約25分  
札幌駅⇒「快速エアポート新千歳空港行き」⇒恵庭駅
- 千歳市 約30分  
札幌駅⇒「快速エアポート新千歳空港行き」⇒千歳駅
- 当別町 約40分  
札幌駅⇒「学園都市線北海道医療大学行き」⇒当別駅
- 石狩市 約50分  
札幌駅⇒「徒歩」⇒中央バス北5条西1丁目バス停⇒「中央バス14・16番・石狩線バス」⇒石狩庁舎前降車
- 新篠津村 約1時間30分  
札幌駅⇒「岩見沢行き」⇒岩見沢駅⇒「新篠津交通バス新篠津温泉行き」⇒新篠津市街降車

北海道 北海道石狩振興局 産業振興部商工労働観光課  
〒060-8558 札幌市中央区北3条西7丁目道庁別館6階  
TEL.011-204-5830 FAX.011-232-1950

石狩振興局 Facebook Instagram  
HONKAIDO.ISHIKARI.SHUNTAINEN

## #ようこそいしかり おすすめのお土産&グルメ

※ピン番号(3・6・9・12・15・18・21・24)は、裏面のMAPの番号と同じです。

石狩市 金大亭 3

北海道の代表的な郷土料理「石狩鍋」。創業140年の伝統を守り続ける老舗です。元祖の味を楽しんでください。

☎ 0133-62-3011  
● 11:00~21:00(ラストオーダー19:00)  
● 石狩市新町1  
■ 不定休 ※完全予約制

札幌市 ラーメン横丁 6

「さっぽろラーメン横丁」は味噌ラーメン発祥の地。元祖の札幌ラーメンは、おすすめです。

☎ 各店の電話番号はホームページを参考  
● 11:30~3:00  
● 札幌市中央区南5条西3丁目  
お知らせ:支払いは現金のみ

当別町 スマイルポーク(浅野農場) 9

当別の大地で収穫された香り高い小麦を食べて育った浅野農場の豚肉は、柔らかな肉質と甘みのある脂が絶品。

☎ 0133-22-4129  
● 9:00~17:00  
● 石狩郡当別町対厩10  
■ 水曜休

江別市 たいやきかふえ たい吉 12

カラフルなたい焼きが目を引くたい焼きカフェ。味も形も様々なたい焼きを目で、口で楽しめます。

☎ 011-375-6353  
● 10:00~16:00  
● 江別市あけぼの町37-8  
■ 平日 ※土日のみ営業・祝日は連休のみ営業

新篠津村 おすすめのお土産 15

村の特産であるお米はもちろん、キリッとした日本酒(純米酒大法螺)、ほんのりまろやかなどぶろく(白・紅)もおすすめ。地元野菜を使用した本格キムチは酒の肴としても楽しめます。

北広島市 ARTLACZÉ 18

ジェラートマエストロが作る、北海道生まれの舌触りの良い素材感の生きたジェラート。ケーキやシュークリームも人気。

☎ 011-374-3636  
● 11:00~18:00  
● 北広島市西の里798-5 Farm SALLUZA  
■ 月・火曜休

恵庭市 Café Tea's Garden 21

サンガーデンの敷地内にあるカフェ。お花を眺めながらランチやスイーツなどが楽しめます。テラス席もあり。

☎ 0120-980-386  
● 10:00~17:00(ガーデンショップは9:00~)  
● 恵庭市西島松561-4  
■ カフェ4/7~11/30の期間は木曜定休  
ガーデンショップ4/1~10/10(9月より木曜定休)

千歳市 支笏湖チップ 24

支笏湖に生息する「ヒメマス(燈鯛)」を地元では先住民族アイヌの言葉で「チップ」と呼んでいます。ピンク色の身は刺身でも焼いても美味。

☎ 0123-25-2059(支笏湖漁業協同組合)  
● 千歳市支笏湖温泉

2次元コードからダウンロードしていしかりをもっと楽しもう!

いしかりのおすすめのお土産が満載! 「旬体験!いしかり美味カタログ」

いしかりのアドベンチャートラベルが満載! 「ISHIKARI STYLE」

SNS映える食と観光スポットが満載! 「#ようこそいしかり北海道」