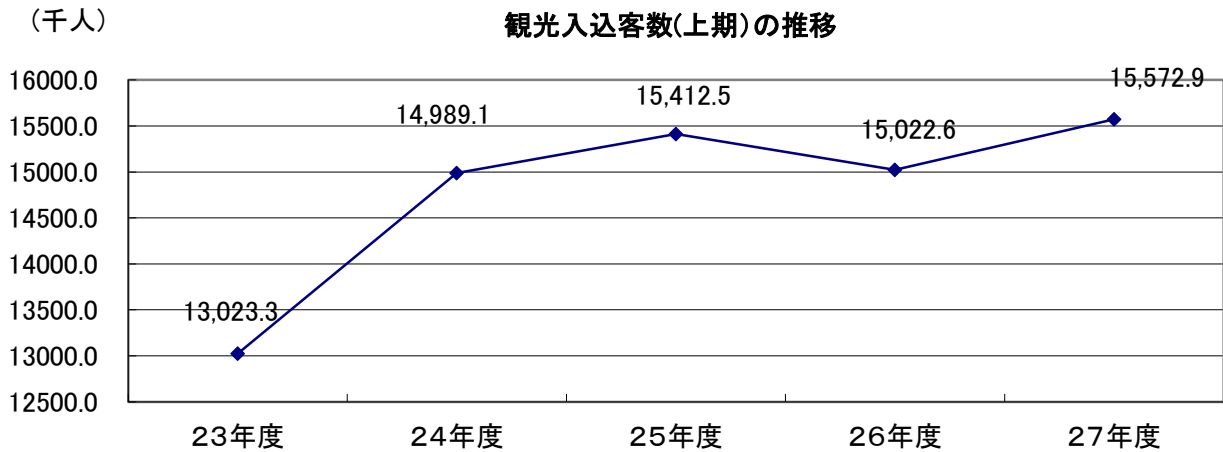


平成27年度上期 石狩管内観光入込客数の概要について

【観光入込客数】

平成27年度上期の石狩管内における観光入込客数は、1,557万3千人で、前年に比べ、55万人、3.7%の増加となりました。



観光入込客数(23~27年度上期)

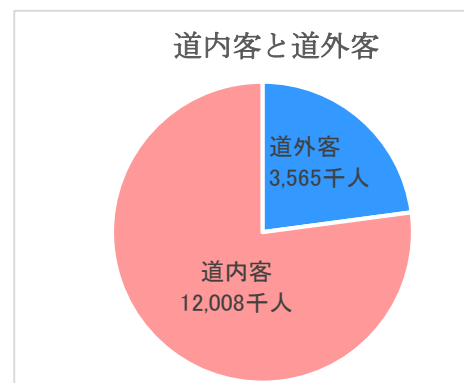
(千人)

| | 23年度 | 24年度 | 25年度 | 26年度 | 27年度 | 26年度比 (%) |
|-----|----------|----------|----------|----------|----------|--------------|
| 総数 | 13,023.3 | 14,989.1 | 15,412.5 | 15,022.6 | 15,572.9 | 103.7 |
| 道外客 | 3,627.8 | 3,298.0 | 3,460.9 | 3,390.6 | 3,564.9 | 105.1 |
| 道内客 | 9,395.5 | 11,691.1 | 11,951.6 | 11,632.0 | 12,008.0 | 103.2 |
| 日帰客 | 9,436.9 | 11,482.6 | 11,730.8 | 11,403.6 | 11,866.4 | 104.1 |
| 宿泊客 | 3,586.4 | 3,506.5 | 3,681.7 | 3,619.0 | 3,706.5 | 102.4 |

【道外客、道内客】

観光入込客数のうち、道外客は356万5千人で、前年比17万4千人(5.1%)の増加、道内客は、1,200万8千人で、前年比37万6千人(3.2%)増加しました。

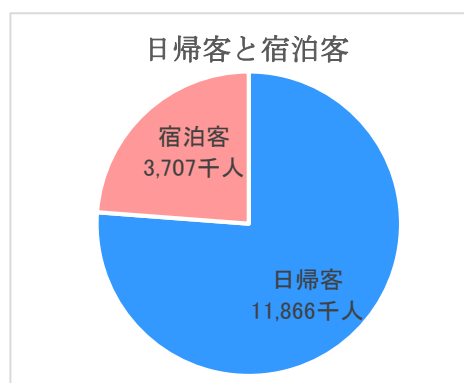
石狩管内を訪れた観光客約8割が道内客でした。



【日帰客、宿泊客】

観光入込客数のうち、日帰客は1,186万6千人で、前年比46万3千人(4.1%)の増加、宿泊客は370万7千人で、前年比8万8千人(2.4%)増加しました。

石狩管内を訪れた観光客の約8割が日帰客でした。

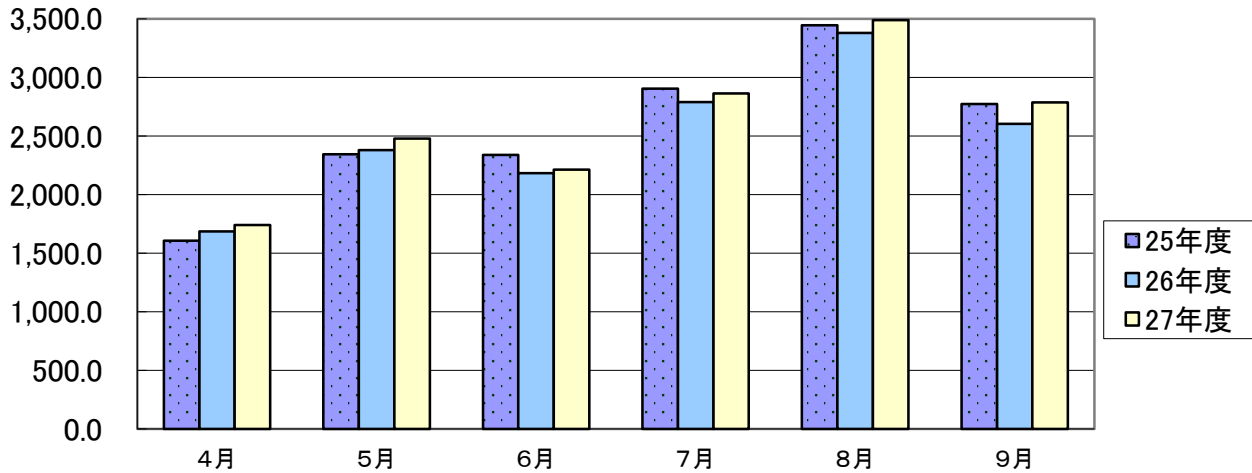


【月ごとの観光入込客数の推移】

月別の観光入込客数は、8月が最も多く349万1千人でした。
すべての月において前年を上回りました。

(千人)

月ごとの観光客数の推移



月別観光入込客数(25~27年度上期)

(千人)

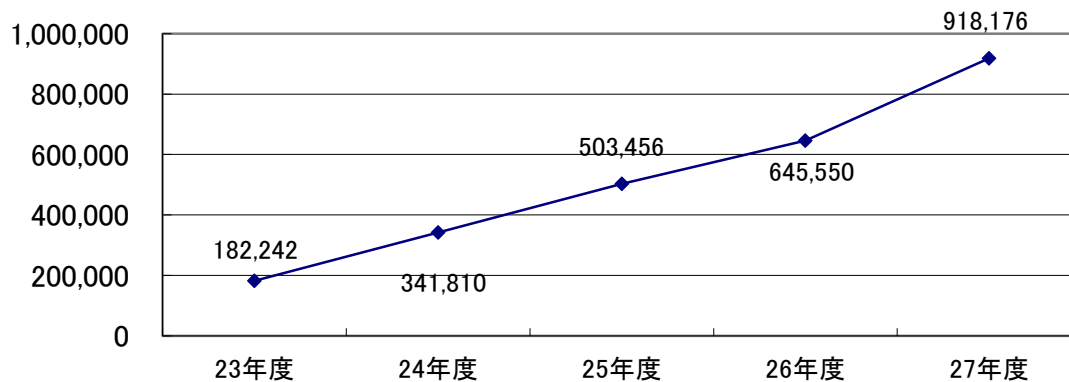
| | 4月 | 5月 | 6月 | 7月 | 8月 | 9月 |
|------|---------|---------|---------|---------|---------|---------|
| 25年度 | 1,607.5 | 2,344.4 | 2,337.6 | 2,903.8 | 3,446.7 | 2,772.5 |
| 26年度 | 1,684.5 | 2,379.6 | 2,183.5 | 2,789.4 | 3,380.8 | 2,604.8 |
| 27年度 | 1,741.5 | 2,478.2 | 2,211.8 | 2,863.5 | 3,490.6 | 2,787.3 |

【訪日外国人宿泊客数】

円安基調の継続、訪日ビザ発給要件の緩和措置などにより、大きく増加しました。

(人)

訪日外国人宿泊者数(上期)



年度別訪日外国人宿泊者数(上期)

(人)

| 23年度 | 24年度 | 25年度 | 26年度 | 27年度 |
|---------|---------|---------|---------|---------|
| 182,242 | 341,810 | 503,456 | 645,550 | 918,176 |

平成27年度上半期観光入込客数調査集計表

石狩振興局

(単位:千人)

| 市町村名 | 区分 | 4月 | 5月 | 6月 | 7月 | 8月 | 9月 | 上期計 | 前年上 | 前年比 |
|------|-------|---------|---------|---------|---------|---------|---------|----------|----------|--------|
| 札幌市 | 入込総数 | 1,034.4 | 1,240.1 | 1,257.1 | 1,615.1 | 1,770.2 | 1,641.1 | 8,558.0 | 8,451.1 | 101.3% |
| | 内道外客 | 303.5 | 379.7 | 399.8 | 450.9 | 518.2 | 469.2 | 2,521.3 | 2,444.7 | 103.1% |
| | 内道内客 | 730.9 | 860.4 | 857.3 | 1,164.2 | 1,252.0 | 1,171.9 | 6,036.7 | 6,006.4 | 100.5% |
| | 内日帰客 | 614.7 | 722.0 | 730.4 | 990.1 | 1,070.4 | 968.7 | 5,096.3 | 5,054.2 | 100.8% |
| | 内宿泊客 | 419.7 | 518.1 | 526.7 | 625.0 | 699.8 | 672.4 | 3,461.7 | 3,396.9 | 101.9% |
| | 宿泊客延数 | 712.3 | 967.2 | 971.4 | 1,153.6 | 1,249.7 | 1,053.4 | 6,107.6 | 5,659.8 | 107.9% |
| 江別市 | 入込総数 | 62.7 | 135.4 | 113.7 | 131.2 | 107.2 | 114.1 | 664.3 | 520.6 | 127.6% |
| | 内道外客 | 1.7 | 4.1 | 2.8 | 2.3 | 3.4 | 2.5 | 16.8 | 9.9 | 169.7% |
| | 内道内客 | 61.0 | 131.3 | 110.9 | 128.9 | 103.8 | 111.6 | 647.5 | 510.7 | 126.8% |
| | 内日帰客 | 62.6 | 135.1 | 113.4 | 130.9 | 106.8 | 113.7 | 662.5 | 518.8 | 127.7% |
| | 内宿泊客 | 0.1 | 0.3 | 0.3 | 0.3 | 0.4 | 0.4 | 1.8 | 1.8 | 100.0% |
| | 宿泊客延数 | 0.2 | 0.4 | 0.5 | 0.5 | 0.6 | 0.6 | 2.8 | 2.7 | 103.7% |
| 千歳市 | 入込総数 | 347.2 | 446.6 | 367.7 | 510.7 | 647.9 | 491.0 | 2,811.1 | 2,667.5 | 105.4% |
| | 内道外客 | 86.8 | 112.7 | 98.5 | 123.3 | 175.0 | 134.7 | 731.0 | 661.6 | 110.5% |
| | 内道内客 | 260.4 | 333.9 | 269.2 | 387.4 | 472.9 | 356.3 | 2,080.1 | 2,005.9 | 103.7% |
| | 内日帰客 | 334.6 | 429.5 | 350.6 | 487.6 | 614.7 | 467.1 | 2,684.1 | 2,536.9 | 105.8% |
| | 内宿泊客 | 12.6 | 17.1 | 17.1 | 23.1 | 33.2 | 23.9 | 127.0 | 130.6 | 97.2% |
| | 宿泊客延数 | 14.8 | 20.5 | 21.1 | 27.5 | 38.1 | 28.4 | 150.4 | 159.2 | 94.5% |
| 恵庭市 | 入込総数 | 108.3 | 202.9 | 151.2 | 160.8 | 168.6 | 139.1 | 930.9 | 927.1 | 100.4% |
| | 内道外客 | 11.4 | 22.2 | 30.8 | 32.2 | 34.3 | 28.2 | 159.1 | 157.7 | 100.9% |
| | 内道内客 | 96.9 | 180.7 | 120.4 | 128.6 | 134.3 | 110.9 | 771.8 | 769.4 | 100.3% |
| | 内日帰客 | 108.0 | 201.8 | 150.8 | 159.5 | 167.9 | 138.3 | 926.3 | 922.5 | 100.4% |
| | 内宿泊客 | 0.3 | 1.1 | 0.4 | 1.3 | 0.7 | 0.8 | 4.6 | 4.6 | 100.0% |
| | 宿泊客延数 | 0.5 | 1.5 | 0.5 | 2.3 | 1.4 | 1.7 | 7.9 | 7.6 | 103.9% |
| 北広島市 | 入込総数 | 46.9 | 99.1 | 96.1 | 100.4 | 101.7 | 94.5 | 538.7 | 521.6 | 103.3% |
| | 内道外客 | 2.0 | 15.7 | 18.5 | 17.3 | 18.4 | 14.7 | 86.6 | 69.4 | 124.8% |
| | 内道内客 | 44.9 | 83.4 | 77.6 | 83.1 | 83.3 | 79.8 | 452.1 | 452.2 | 100.0% |
| | 内日帰客 | 42.9 | 92.2 | 89.5 | 92.8 | 92.5 | 85.6 | 495.5 | 480.8 | 103.1% |
| | 内宿泊客 | 4.0 | 6.9 | 6.6 | 7.6 | 9.2 | 8.9 | 43.2 | 40.8 | 105.9% |
| | 宿泊客延数 | 6.8 | 9.8 | 9.2 | 12.0 | 13.5 | 11.2 | 62.5 | 63.4 | 98.6% |
| 石狩市 | 入込総数 | 116.9 | 288.3 | 160.2 | 264.6 | 598.3 | 232.5 | 1,660.8 | 1,517.2 | 109.5% |
| | 内道外客 | 2.4 | 13.9 | 3.5 | 4.2 | 20.1 | 5.1 | 49.2 | 46.4 | 106.0% |
| | 内道内客 | 114.5 | 274.4 | 156.7 | 260.4 | 578.2 | 227.4 | 1,611.6 | 1,470.8 | 109.6% |
| | 内日帰客 | 116.6 | 287.8 | 158.1 | 256.1 | 581.1 | 226.5 | 1,626.2 | 1,502.4 | 108.2% |
| | 内宿泊客 | 0.3 | 0.5 | 2.1 | 8.5 | 17.2 | 6.0 | 34.6 | 14.8 | 233.8% |
| | 宿泊客延数 | 0.3 | 0.5 | 2.1 | 8.5 | 17.2 | 6.0 | 34.6 | 14.8 | 233.8% |
| 当別町 | 入込総数 | 15.8 | 49.2 | 50.7 | 62.8 | 74.1 | 57.8 | 310.4 | 293.4 | 105.8% |
| | 内道外客 | 0.0 | 0.0 | 0.1 | 0.1 | 0.1 | 0.1 | 0.4 | 0.5 | 80.0% |
| | 内道内客 | 15.8 | 49.2 | 50.6 | 62.7 | 74.0 | 57.7 | 310.0 | 292.9 | 105.8% |
| | 内日帰客 | 15.4 | 47.3 | 48.4 | 55.8 | 64.2 | 52.7 | 283.8 | 269.9 | 105.2% |
| | 内宿泊客 | 0.4 | 1.9 | 2.3 | 7.0 | 9.9 | 5.1 | 26.6 | 23.5 | 113.2% |
| | 宿泊客延数 | 0.4 | 2.1 | 2.8 | 7.8 | 11.2 | 6.9 | 31.2 | 23.8 | 131.1% |
| 新篠津村 | 入込総数 | 9.3 | 16.6 | 15.1 | 17.9 | 22.6 | 17.2 | 98.7 | 124.1 | 79.5% |
| | 内道外客 | 0.0 | 0.1 | 0.1 | 0.1 | 0.1 | 0.1 | 0.5 | 0.4 | 125.0% |
| | 内道内客 | 9.3 | 16.5 | 15.0 | 17.8 | 22.5 | 17.1 | 98.2 | 123.7 | 79.4% |
| | 内日帰客 | 8.8 | 15.8 | 14.2 | 16.5 | 20.5 | 15.9 | 91.7 | 118.1 | 77.6% |
| | 内宿泊客 | 0.5 | 0.8 | 0.9 | 1.4 | 2.1 | 1.3 | 7.0 | 6.0 | 116.7% |
| | 宿泊客延数 | 0.5 | 0.8 | 1.0 | 1.6 | 2.3 | 1.4 | 7.6 | 7.0 | 108.6% |
| 計 | 入込総数 | 1,741.5 | 2,478.2 | 2,211.8 | 2,863.5 | 3,490.6 | 2,787.3 | 15,572.9 | 15,022.6 | 103.7% |
| | 内道外客 | 407.8 | 548.4 | 554.1 | 630.4 | 769.6 | 654.6 | 3,564.9 | 3,390.6 | 105.1% |
| | 内道内客 | 1,333.7 | 1,929.8 | 1,657.7 | 2,233.1 | 2,721.0 | 2,132.7 | 12,008.0 | 11,632.0 | 103.2% |
| | 内日帰客 | 1,303.6 | 1,931.5 | 1,655.4 | 2,189.3 | 2,718.1 | 2,068.5 | 11,866.4 | 11,403.6 | 104.1% |
| | 内宿泊客 | 437.9 | 546.7 | 556.4 | 674.2 | 772.5 | 718.8 | 3,706.5 | 3,619.0 | 102.4% |
| | 宿泊客延数 | 735.8 | 1,002.8 | 1,008.6 | 1,213.8 | 1,334.0 | 1,109.6 | 6,404.6 | 5,938.3 | 107.9% |
| 石狩南部 | 入込総数 | 1,599.5 | 2,124.1 | 1,985.8 | 2,518.2 | 2,795.6 | 2,479.8 | 13,503.0 | 13,087.9 | 103.2% |
| | 内道外客 | 405.4 | 534.4 | 550.4 | 626.0 | 749.3 | 649.3 | 3,514.8 | 3,343.3 | 105.1% |
| | 内道内客 | 1,194.1 | 1,589.7 | 1,435.4 | 1,892.2 | 2,046.3 | 1,830.5 | 9,988.2 | 9,744.6 | 102.5% |
| | 内日帰客 | 1,162.8 | 1,580.6 | 1,434.7 | 1,860.9 | 2,052.3 | 1,773.4 | 9,864.7 | 9,513.2 | 103.7% |
| | 内宿泊客 | 436.7 | 543.5 | 551.1 | 657.3 | 743.3 | 706.4 | 3,638.3 | 3,574.7 | 101.8% |
| | 宿泊客延数 | 734.6 | 999.4 | 1,002.7 | 1,195.9 | 1,303.3 | 1,095.3 | 6,331.2 | 5,892.7 | 107.4% |
| 石狩北部 | 入込総数 | 142.0 | 354.1 | 226.0 | 345.3 | 695.0 | 307.5 | 2,069.9 | 1,934.7 | 107.0% |
| | 内道外客 | 2.4 | 14.0 | 3.7 | 4.4 | 20.3 | 5.3 | 50.1 | 47.3 | 105.9% |
| | 内道内客 | 139.6 | 340.1 | 222.3 | 340.9 | 674.7 | 302.2 | 2,019.8 | 1,887.4 | 107.0% |
| | 内日帰客 | 140.8 | 350.9 | 220.7 | 328.4 | 665.8 | 295.1 | 2,001.7 | 1,890.4 | 105.9% |
| | 内宿泊客 | 1.2 | 3.2 | 5.3 | 16.9 | 29.2 | 12.4 | 68.2 | 44.3 | 154.0% |
| | 宿泊客延数 | 1.2 | 3.4 | 5.9 | 17.9 | 30.7 | 14.3 | 73.4 | 45.6 | 161.0% |