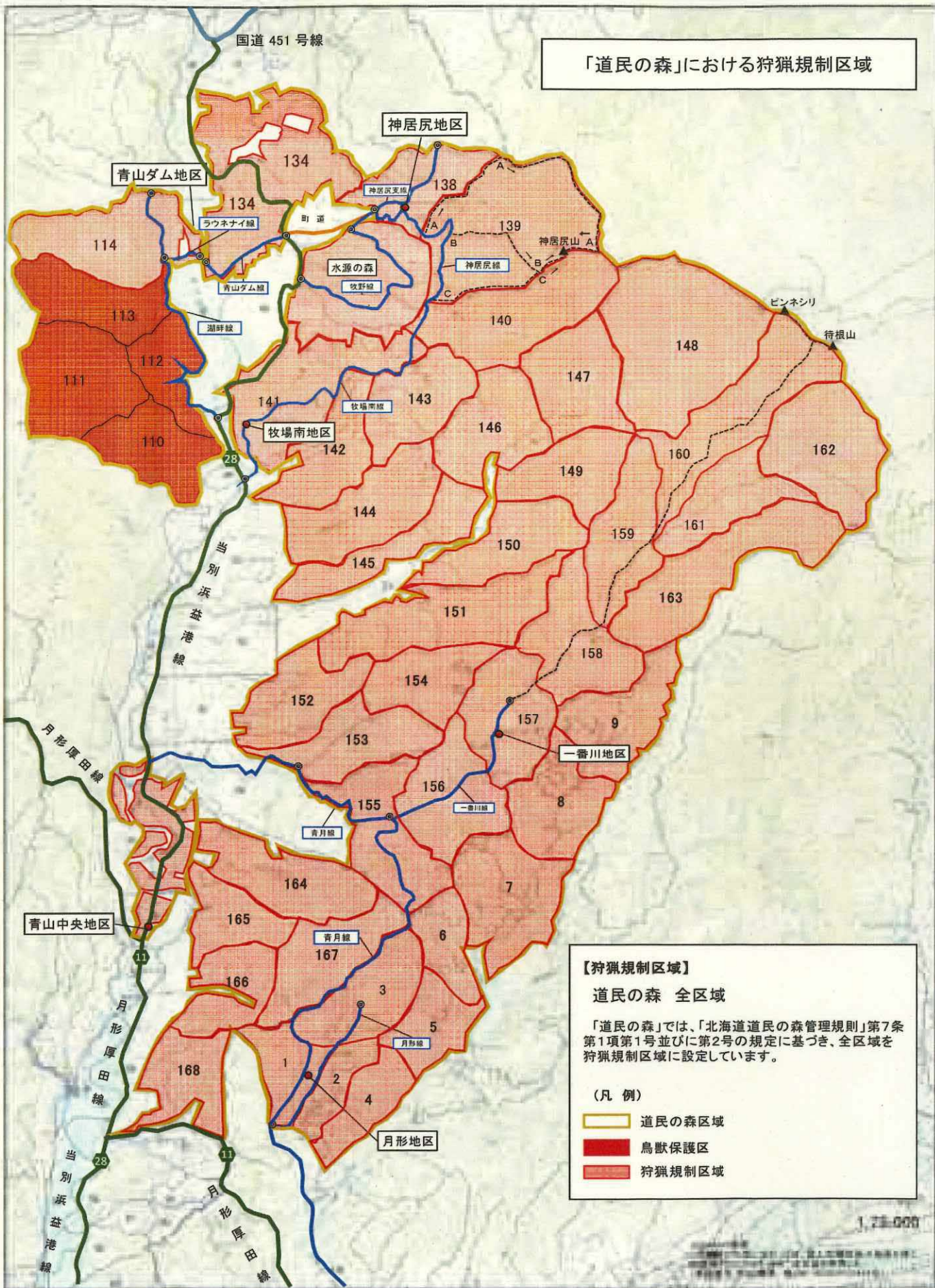


「道民の森」における狩猟規制区域



【狩猟規制区域】
 道民の森 全区域

「道民の森」では、「北海道道民の森管理規則」第7条第1項第1号並びに第2号の規定に基づき、全区域を狩猟規制区域に設定しています。

(凡例)

- 道民の森区域
- 鳥獣保護区
- 狩猟規制区域