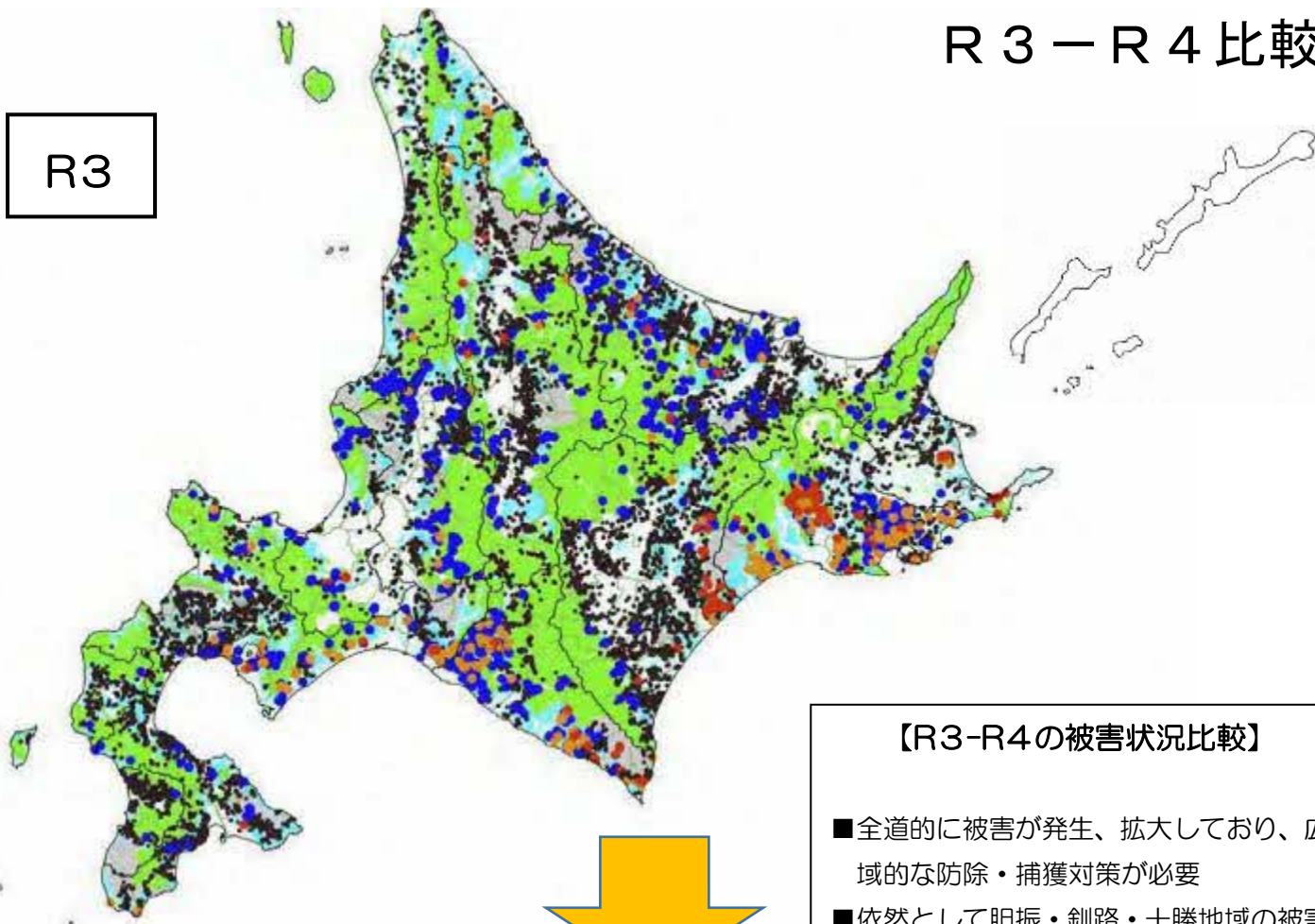


エゾシカ森林（人工林）被害マップ

R3 - R4 比較

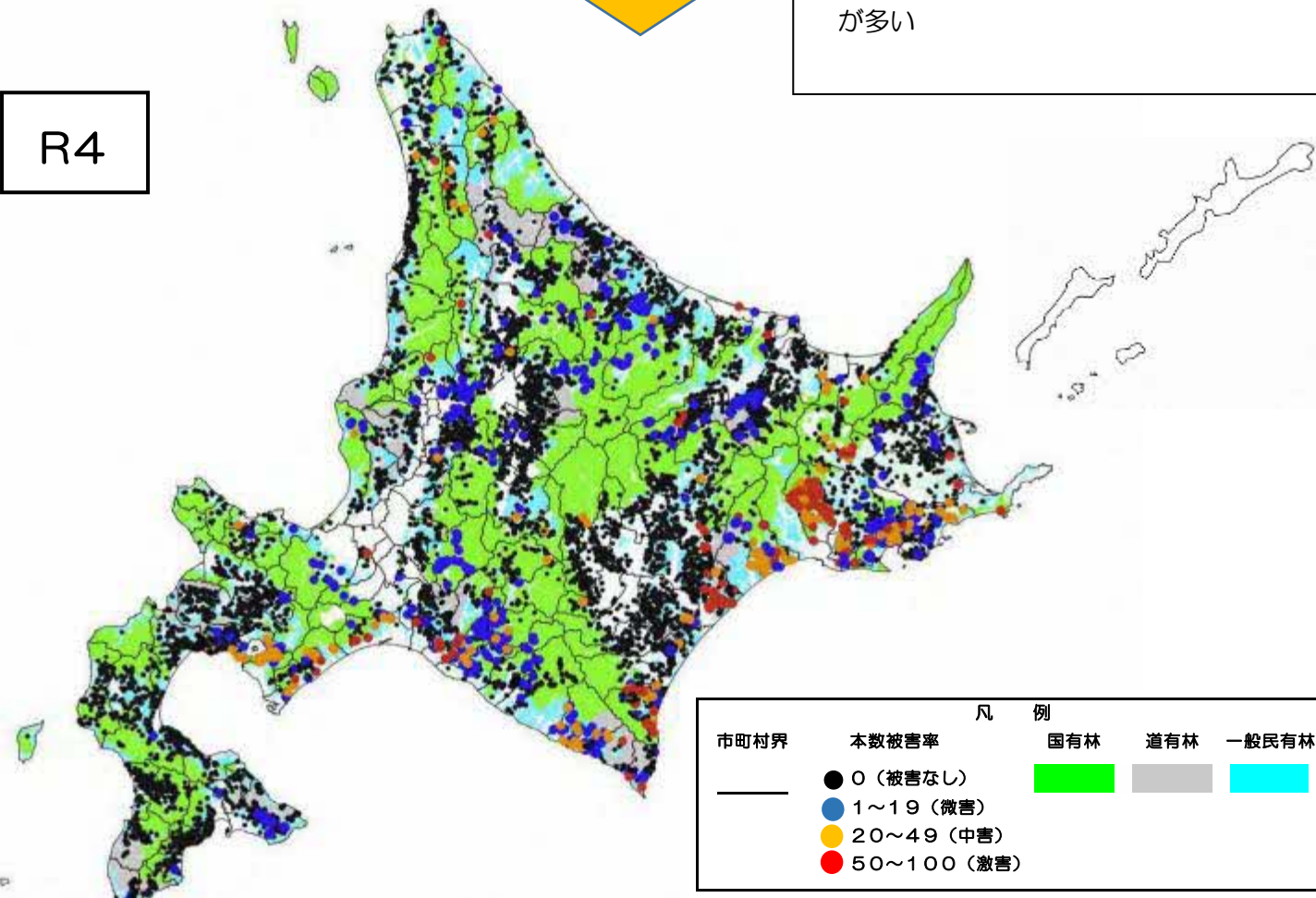
R3



【R3-R4の被害状況比較】

- 全道的に被害が発生、拡大しており、広域的な防除・捕獲対策が必要
- 依然として胆振・釧路・十勝地域の被害が多い

R4

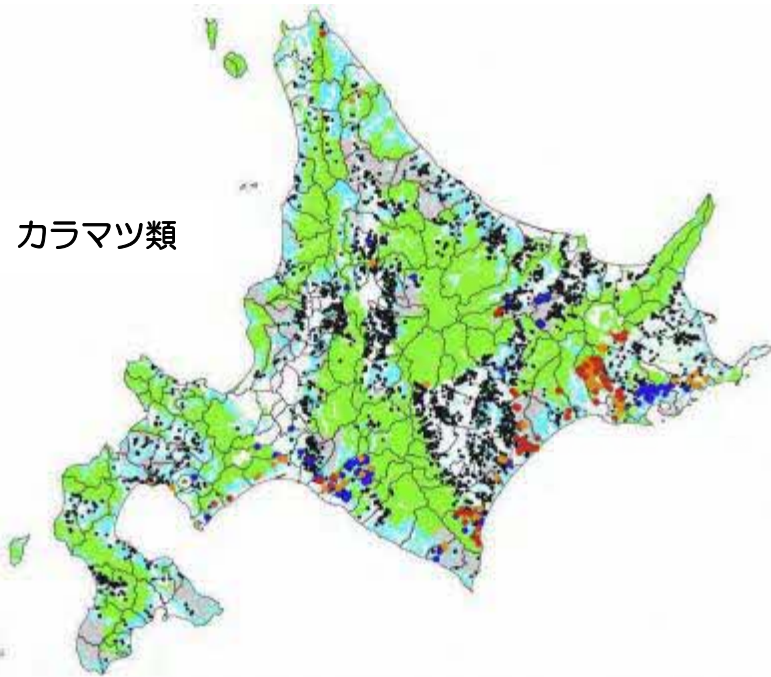


凡 例	
市町村界	本数被害率
—	● 0 (被害なし)
	● 1~19 (微害)
	● 20~49 (中害)
	● 50~100 (激害)
	国有林
	道有林
	一般民有林

令和4年度エゾシカ森林（人工林）被害マップ

樹種・齢級別 【1～5年生】

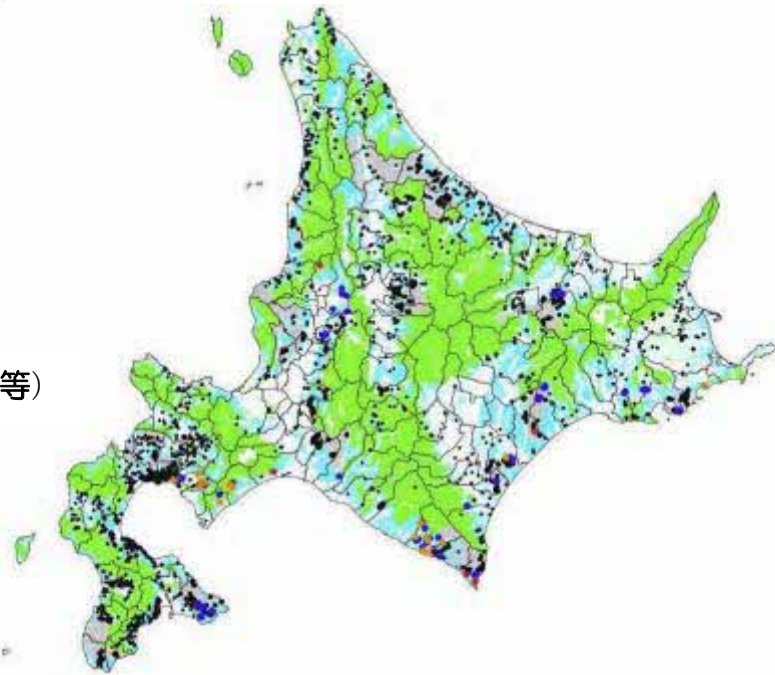
○ カラマツ類



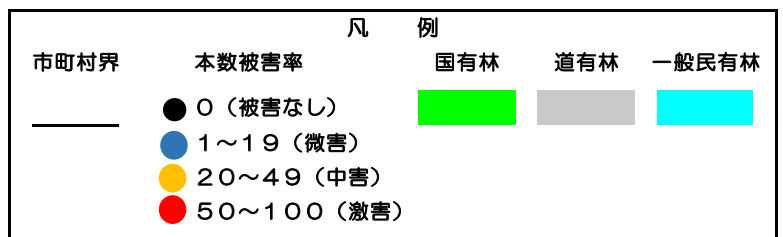
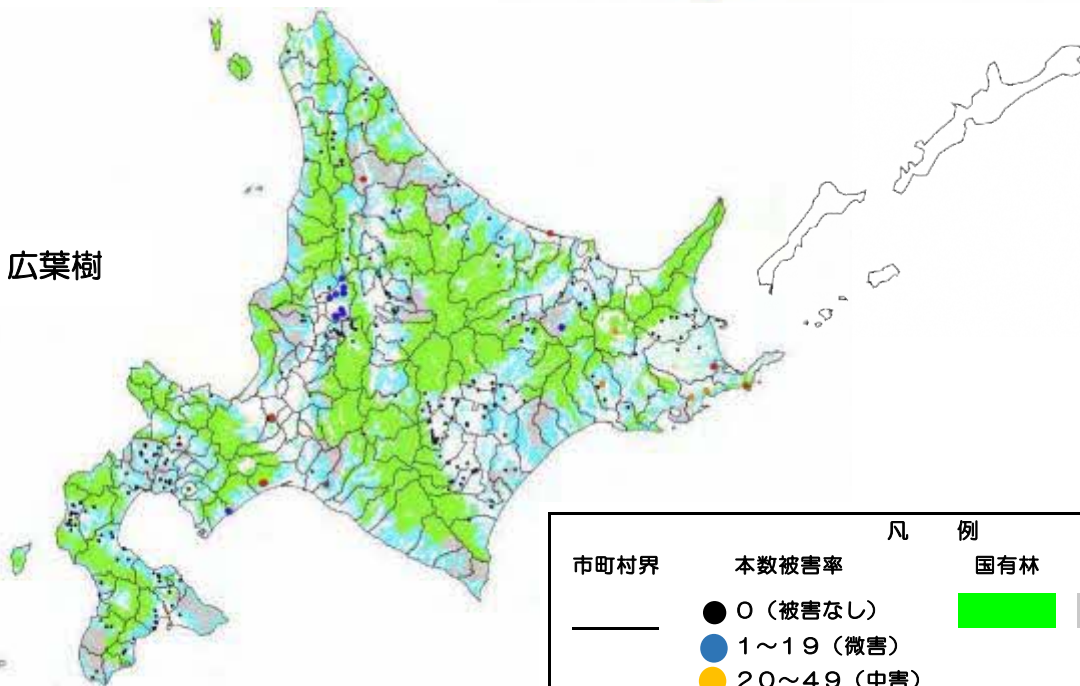
【被害の発生状況】

- 1～5年生の被害は主に枝葉の食害
- カラマツ類の中害～激害が、特に胆振・日高・釧路・十勝地域で多い
- 被害が多い地域では、枝葉の食害を防止する忌避剤散布などの対策が必要

○ 常緑針葉樹（トドマツ、アカエゾマツ等）



○ 広葉樹



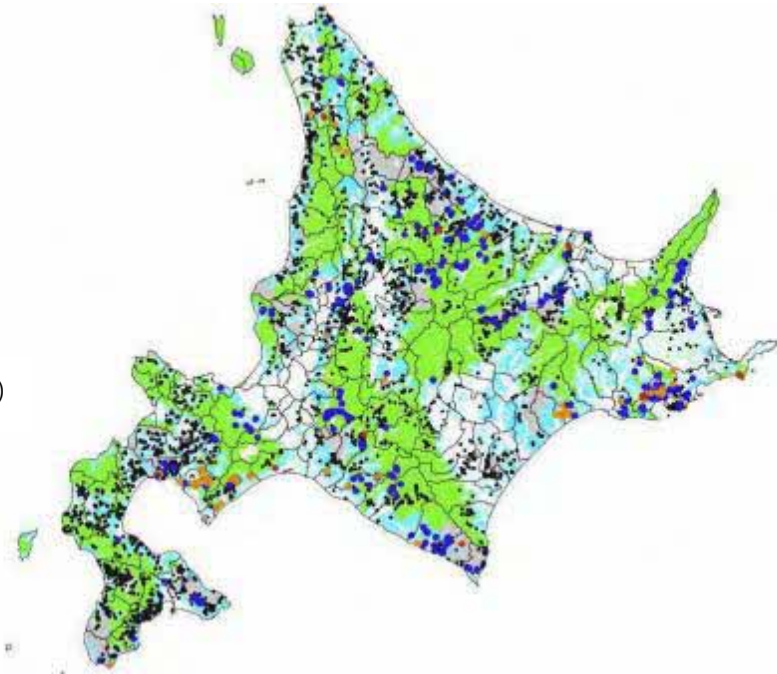
令和4年度エゾシカ森林（人工林）被害マップ

樹種・齢級別 【6年生以上】

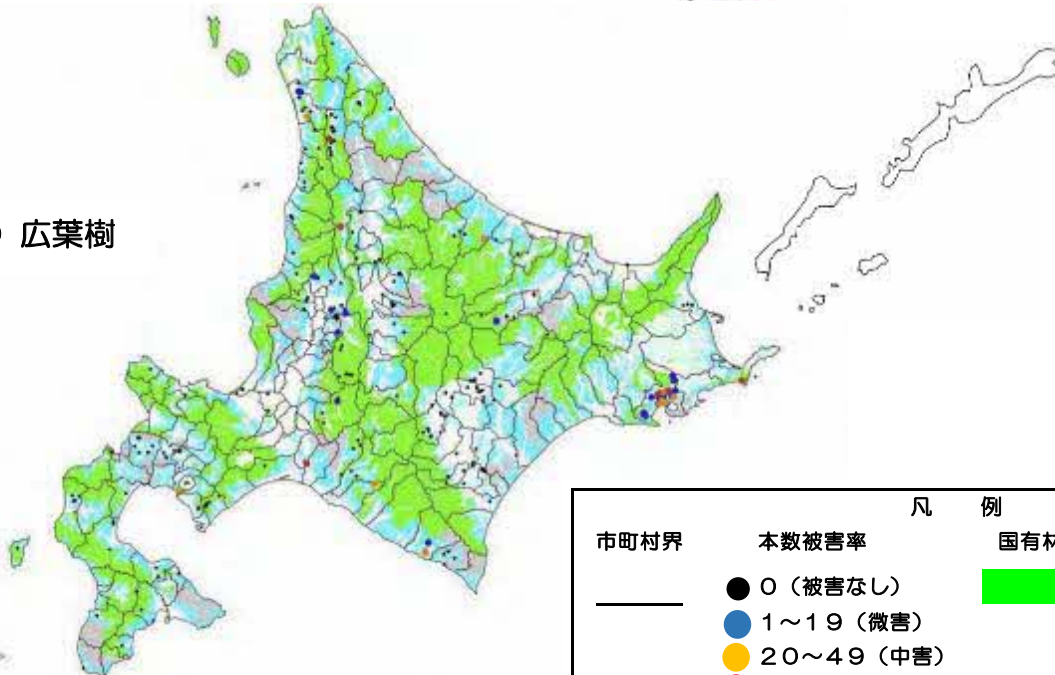
○ カラマツ類



○ 常緑針葉樹（トドマツ、アカエゾマツ等）



○ 広葉樹



【被害の発生状況】

- 6年生以上の被害は主に角こすりや樹皮の食害
- 常緑針葉樹（トドマツ、アカエゾマツ等）の被害が全道的に見られる
- 被害が多い地域では、角こすりや樹皮食害を防除する枝条まきなどの対策が必要

市町村界		凡 例		
本数被害率		国有林	道有林	一般民有林
—	● 0（被害なし）	■	■	■
—	● 1～19（微害）			
—	● 20～49（中害）			
—	● 50～100（激害）			

令和4年度エゾシカ森林(人工林)被害マップ 【石狩管内】

