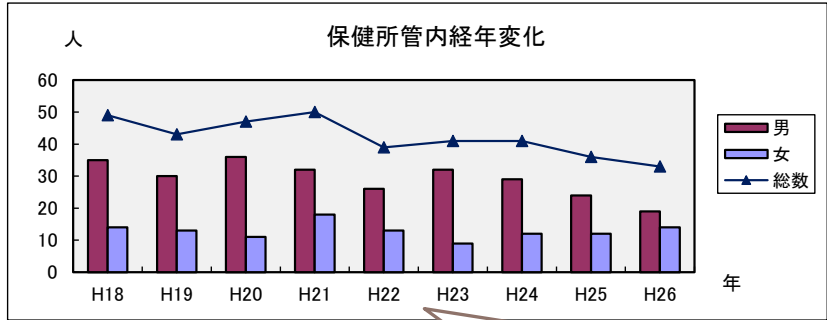


江別保健所管内の自殺の状況について

江別保健所管内の状況

自殺死亡数

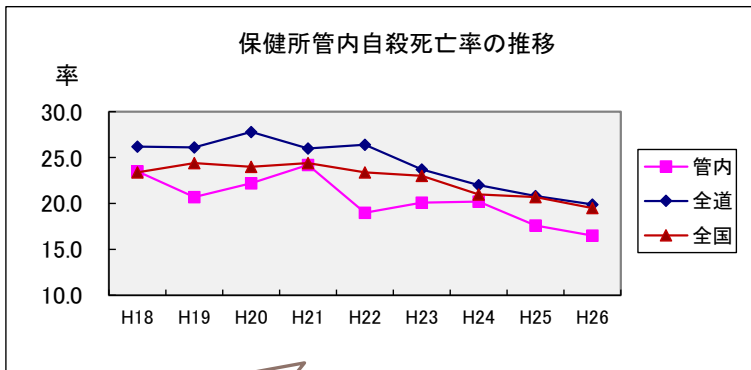
年	男	女	総数
H18	35	14	49
H19	30	13	43
H20	36	11	47
H21	32	18	50
H22	26	13	39
H23	32	9	41
H24	29	12	41
H25	24	12	36
H26	19	14	33



経年では、平成21年をピークにゆるやかに減少しているものの、年間30名の死亡数はある。女性に比べ、男性の方が2～2.5倍死亡数が多い傾向は全国・全道と同様。

自殺死亡率(10万対)

年	管内	全道	全国
H18	23.5	26.2	23.4
H19	20.7	26.1	24.4
H20	22.2	27.8	24.0
H21	24.2	26.0	24.4
H22	19.0	26.4	23.4
H23	20.1	23.7	23.0
H24	20.2	22.0	21.0
H25	17.6	20.8	20.7
H26	16.5	19.9	19.5

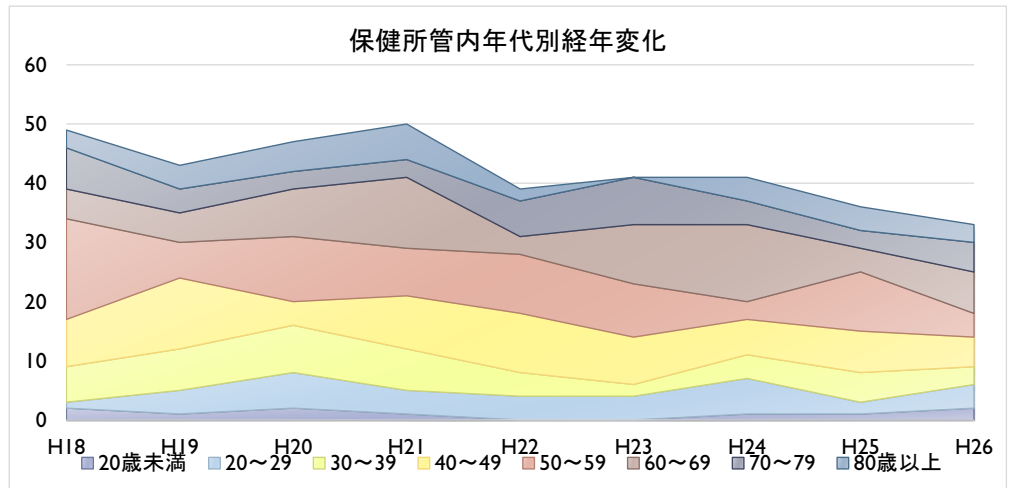


管内の自殺率は、全国と並ぶ年もあるが、全国・全道に比べると、低く推移している。

自殺死亡数年齢階級別

年	20歳未満	20～29	30～39	40～49	50～59	60～69	70～79	80歳以上	計
H18	2	1	6	8	17	5	7	3	49
H19	1	4	7	12	6	5	4	4	43
H20	2	6	8	4	11	8	3	5	47
H21	1	4	7	9	8	12	3	6	50
H22	0	4	4	10	10	3	6	2	39
H23	0	4	2	8	9	10	8	0	41
H24	1	6	4	6	3	13	4	4	41
H25	1	2	5	7	10	4	3	4	36
H26	2	4	3	5	4	7	5	3	33

60代の死亡割合が高い年もあるが、40代・50代の死亡割合が高い傾向がある。

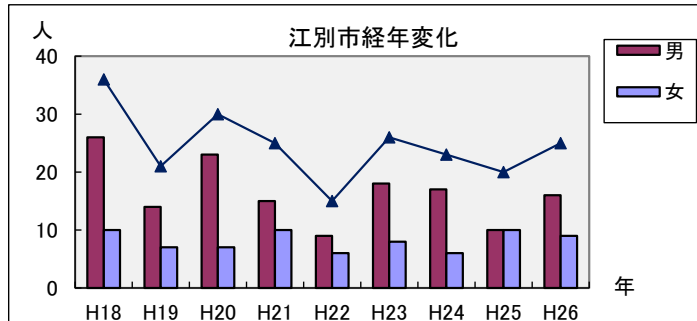


江別市の状況

自殺死亡数は20～30で推移しており、自殺率は平成18年は高かったが、以後全国・全道より低い。
年代別では、20歳代と40歳代が例年一定の割合で推移。また近年、60歳代以上の死亡割合が半数近くしめる年も多い。

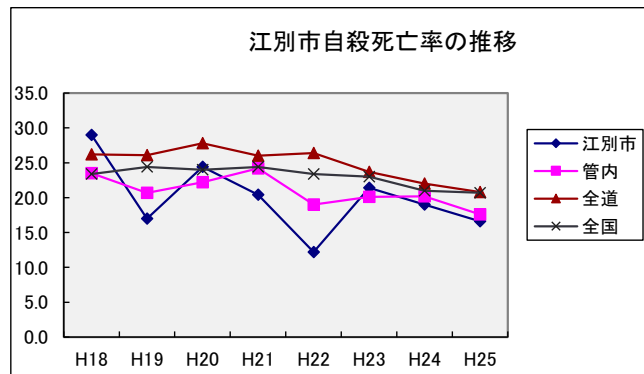
自殺死亡数

年	男	女	総数
H18	26	10	36
H19	14	7	21
H20	23	7	30
H21	15	10	25
H22	9	6	15
H23	18	8	26
H24	17	6	23
H25	10	10	20
H26	16	9	25



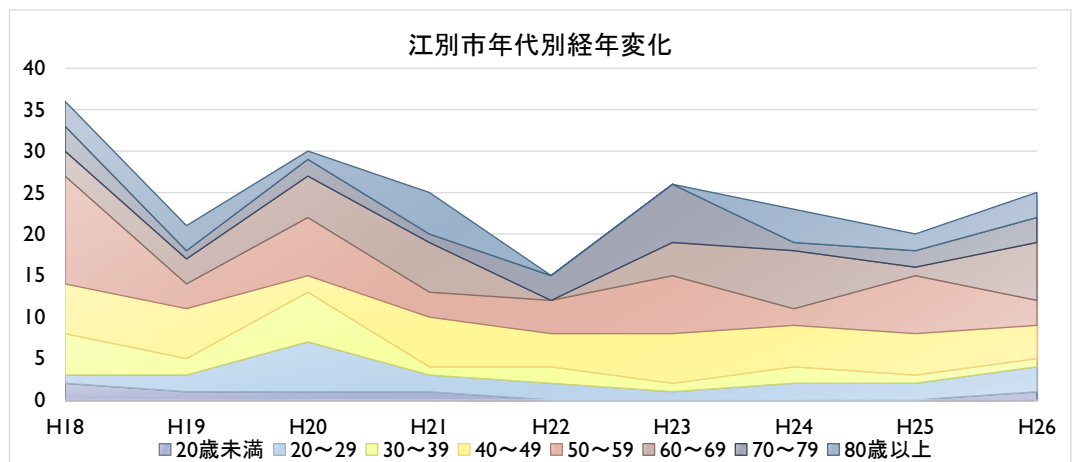
自殺死亡率(10万対)

年	江別市	管内	全道	全国
H18	29.0	23.5	26.2	23.4
H19	17.0	20.7	26.1	24.4
H20	24.4	22.2	27.8	24.0
H21	20.4	24.2	26.0	24.4
H22	12.2	19.0	26.4	23.4
H23	21.4	20.1	23.7	23.0
H24	19.0	20.2	22.0	21.0
H25	16.6	17.6	20.8	20.7
H26	20.8	16.5	19.9	19.5



自殺死亡数年齢階級別

年	20歳未満	20～29	30～39	40～49	50～59	60～69	70～79	80歳以上
H18	2	1	5	6	13	3	3	3
H19	1	2	2	6	3	3	1	3
H20	1	6	6	2	7	5	2	1
H21	1	2	1	6	3	6	1	5
H22	0	2	2	4	4	0	3	0
H23	0	1	1	6	7	4	7	0
H24	0	2	2	5	2	7	1	4
H25	0	2	1	5	7	1	2	2
H26	1	3	1	4	3	7	3	3

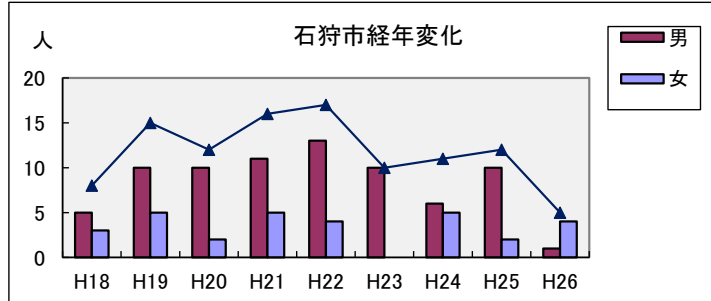


石狩市の状況

自殺数は平成19年以降10数名で推移していたが、平成26年は5名となり、女性が多かった。
 自殺率をみると、全国や全道と同様または高い年もある。
 いずれの年も自殺者数は男性が多い。
 年によって自殺者の年代に変動があり、30歳代と、60歳代以上の年齢層が多い傾向。

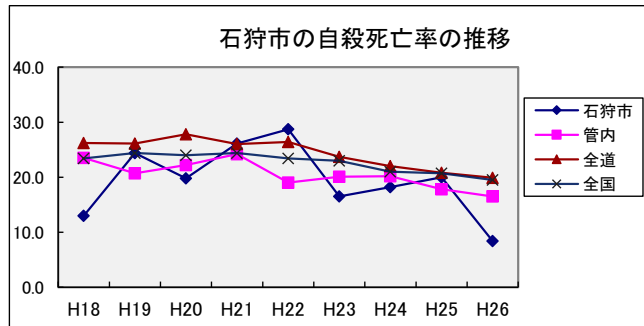
自殺死亡数

年	男	女	総数
H18	5	3	8
H19	10	5	15
H20	10	2	12
H21	11	5	16
H22	13	4	17
H23	10	0	10
H24	6	5	11
H25	10	2	12
H26	1	4	5



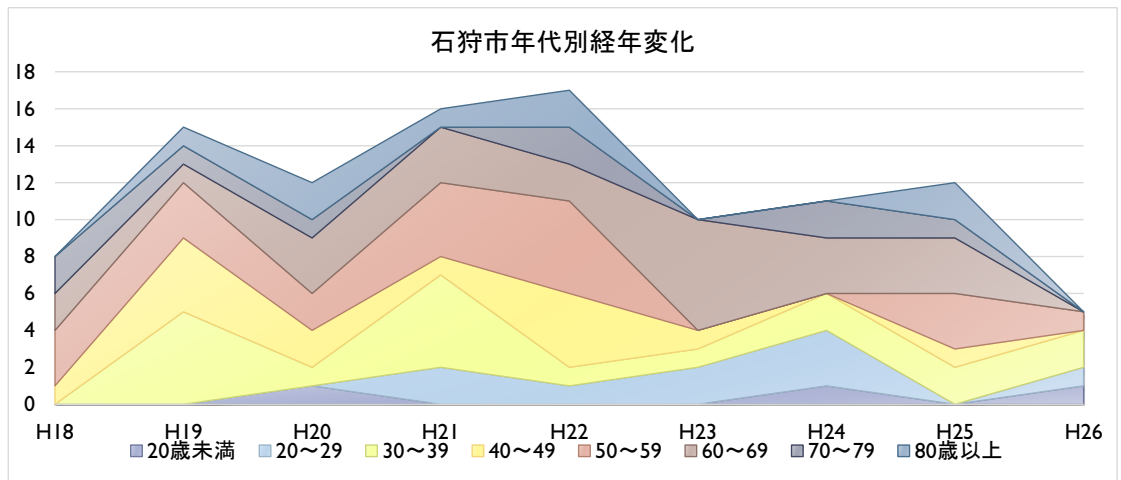
自殺死亡率(10万対)

年	石狩市	管内	全道	全国
H18	13.0	23.5	26.2	23.4
H19	24.4	20.7	26.1	24.4
H20	19.8	22.2	27.8	24.0
H21	26.1	24.2	26.0	24.4
H22	28.7	19.0	26.4	23.4
H23	16.5	20.1	23.7	23.0
H24	18.2	20.2	22.0	21.0
H25	20.0	17.8	20.8	20.7
H26	8.4	16.5	19.9	19.5



自殺死亡数年齢階級別

年	20歳未満	20~29	30~39	40~49	50~59	60~69	70~79	80歳以上
H18	0	0	0	1	3	2	2	0
H19	0	0	5	4	3	1	1	1
H20	1	0	1	2	2	3	1	2
H21	0	2	5	1	4	3	0	1
H22	0	1	1	4	5	2	2	2
H23	0	2	1	1	0	6	0	0
H24	1	3	2	0	0	3	2	0
H25	0	0	2	1	3	3	1	2
H26	1	1	2	0	1	0	0	0

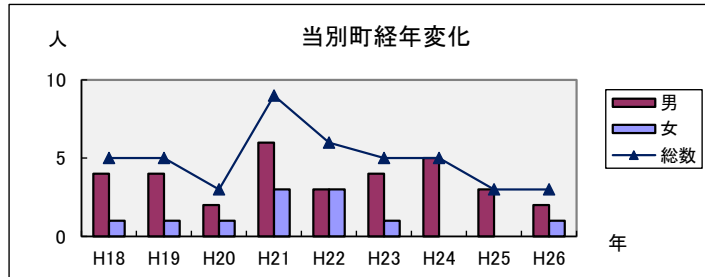


当別町の状況

自殺数は平成21年に急増して以降、減少傾向にあり、自殺率も全国・全道・管内とほぼ同じになってきている。
 自殺者数は男性が多く、男性のみの年もある。
 年齢別の傾向はいえないが、どの年代でも1～3名の自殺が見られる。30歳代未満の自殺は、平成26年はゼロであったが、数年続いていた。

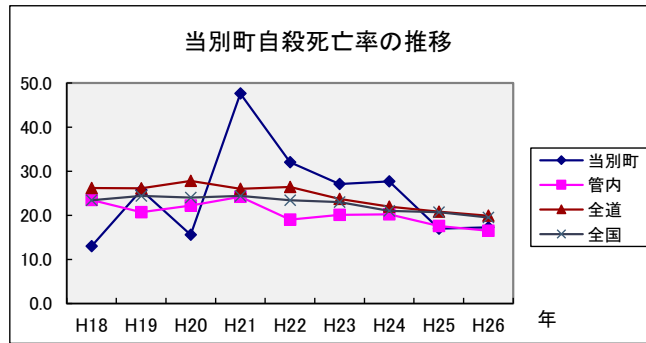
自殺死亡数

年	男	女	総数
H18	4	1	5
H19	4	1	5
H20	2	1	3
H21	6	3	9
H22	3	3	6
H23	4	1	5
H24	5	0	5
H25	3	0	3
H26	2	1	3



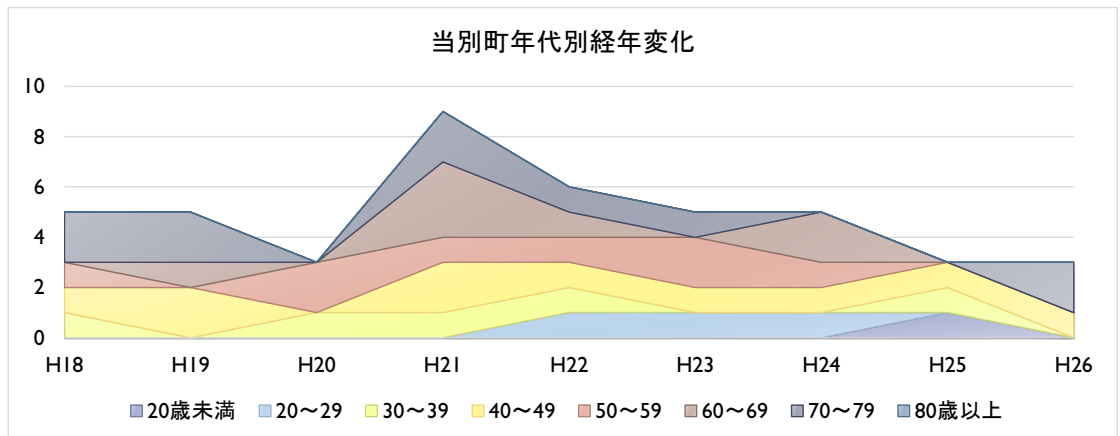
自殺死亡率

年	当別町	管内	全道	全国
H18	13.0	23.5	26.2	23.4
H19	25.7	20.7	26.1	24.4
H20	15.6	22.2	27.8	24.0
H21	47.6	24.2	26.0	24.4
H22	32.0	19.0	26.4	23.4
H23	27.1	20.1	23.7	23.0
H24	27.7	20.2	22.0	21.0
H25	17.0	17.6	20.8	20.7
H26	17.3	16.5	19.9	19.5



自殺死亡数年齢階級別

年	20歳未満	20～29	30～39	40～49	50～59	60～69	70～79	80歳以上
H18	0	0	1	1	1	0	2	0
H19	0	0	0	2	0	1	2	0
H20	0	0	1	0	2	0	0	0
H21	0	0	1	2	1	3	2	0
H22	0	1	1	1	1	1	1	0
H23	0	1	0	1	2	0	1	0
H24	0	1	0	1	1	2	0	0
H25	1	0	1	1	0	0	0	0
H26	0	0	0	1	0	0	2	0

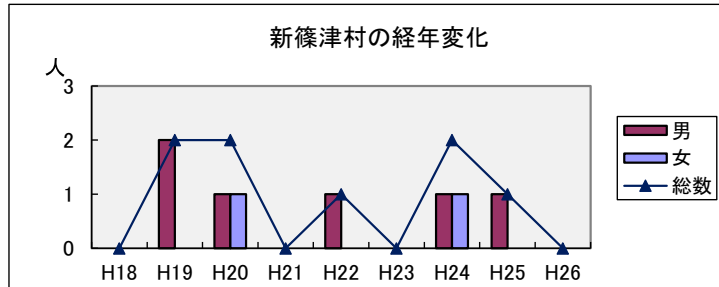


新篠津村の状況

自殺のない年もあるが、例年1～2名の自殺者がいる。

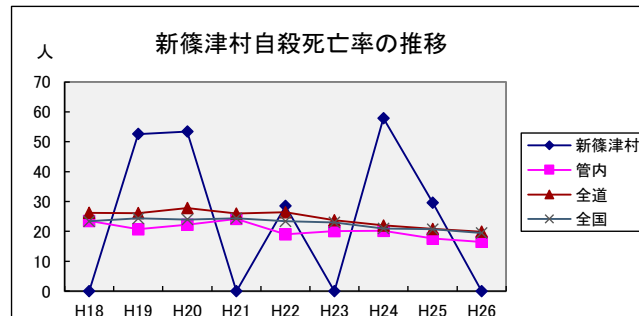
自殺死亡数

年	男	女	総数
H18	0	0	0
H19	2	0	2
H20	1	1	2
H21	0	0	0
H22	1	0	1
H23	0	0	0
H24	1	1	2
H25	1	0	1
H26	0	0	0



自殺死亡率

年	新篠津村	管内	全道	全国
H18	—	23.5	26.2	23.4
H19	52.6	20.7	26.1	24.4
H20	53.4	22.2	27.8	24
H21	—	24.2	26	24.4
H22	28.5	19	26.4	23.4
H23	—	20.1	23.7	23
H24	57.9	20.2	22	21
H25	29.6	17.6	20.8	20.7
H26	—	16.5	19.9	19.5



石狩地域保健年報 より作成