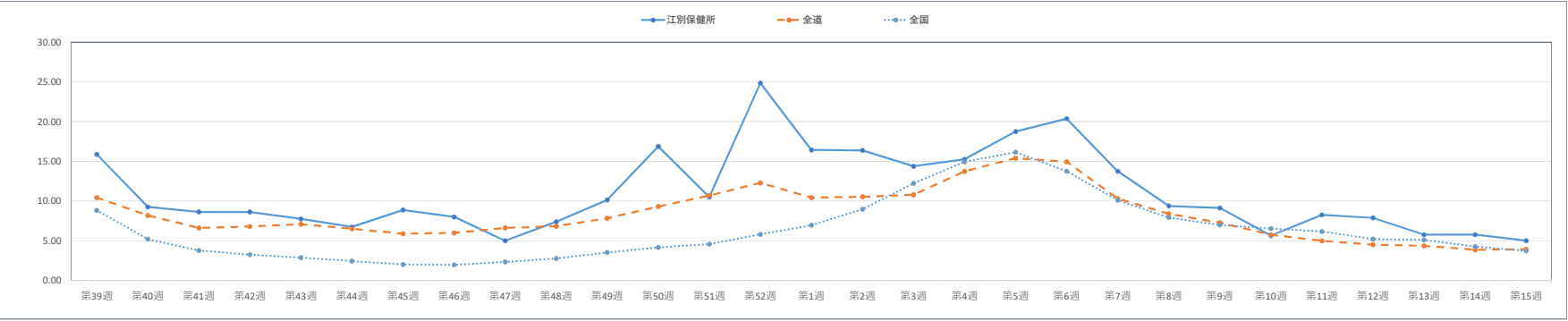


COVID-19 <2023-2024>	期間	第39週	第40週	第41週	第42週	第43週	第44週	第45週	第46週	第47週	第48週	第49週	第50週	第51週	第52週	第1週	第2週	第3週	第4週	第5週	第6週	第7週	第8週	第9週	第10週	第11週	第12週	第13週	第14週	第15週
		9/25～10/1	10/2～8	10/9～15	10/16～22	10/23～29	10/30～11/5	11/6～12	11/13～19	11/20～26	11/27～12/3	12/4～10	12/11～17	12/18～24	12/25～31	1/1～7	1/8～14	1/15～21	1/22～28	1/29～2/4	2/5～11	2/12～18	2/19～25	2/26～3/3	3/4～10	3/11～17	3/18～24	3/25～31	4/1～7	4/8～14
定点あたり患者報告数	江別保健所	15.88	9.25	8.63	8.63	7.75	6.75	8.88	8.00	5.00	7.38	10.13	16.88	10.50	24.86	16.43	16.38	14.38	15.25	18.75	20.38	13.75	9.38	9.13	5.63	8.25	7.88	5.75	5.75	5.00
	全道	10.43	8.19	6.61	6.79	7.08	6.51	5.87	5.98	6.61	6.82	7.82	9.31	10.69	12.28	10.42	10.53	10.78	13.73	15.40	14.95	10.31	8.38	7.26	5.76	4.98	4.50	4.35	3.86	3.91
	全国	8.83	5.20	3.76	3.25	2.86	2.44	2.01	1.95	2.33	2.75	3.52	4.15	4.57	5.79	6.96	8.96	12.23	14.93	16.15	13.75	10.10	7.92	6.99	6.53	6.15	5.21	5.10	4.26	3.71

注意報発令
-
警報発令
-
警報終息
-



※ 江別保健所管内（江別市、石狩市、当別町、新篠津村）の定点医療機関におけるCOVID-19患者の発生状況

○ 定点把握感染症

インフルエンザ・COVID-19・感染性胃腸炎・手足口病・伝染性紅斑等。
保健所管内の指定された医療機関（インフルエンザ/COVID-19定点等）から毎週（月）患者が報告される。

○ 定点当たり報告数

定点医療機関からの総患者報告数/定点医療機関数を表す。
1週間に1つの定点医療機関における患者数を表す指標であり、この数値により感染症の流行状況を把握。
(例) 保健所管内にインフルエンザ/COVID-19定点が8あるとする。ある週のCOVID-19報告数が80人であったとすると、**定点当たり報告数は80/8=10.0**となる。