

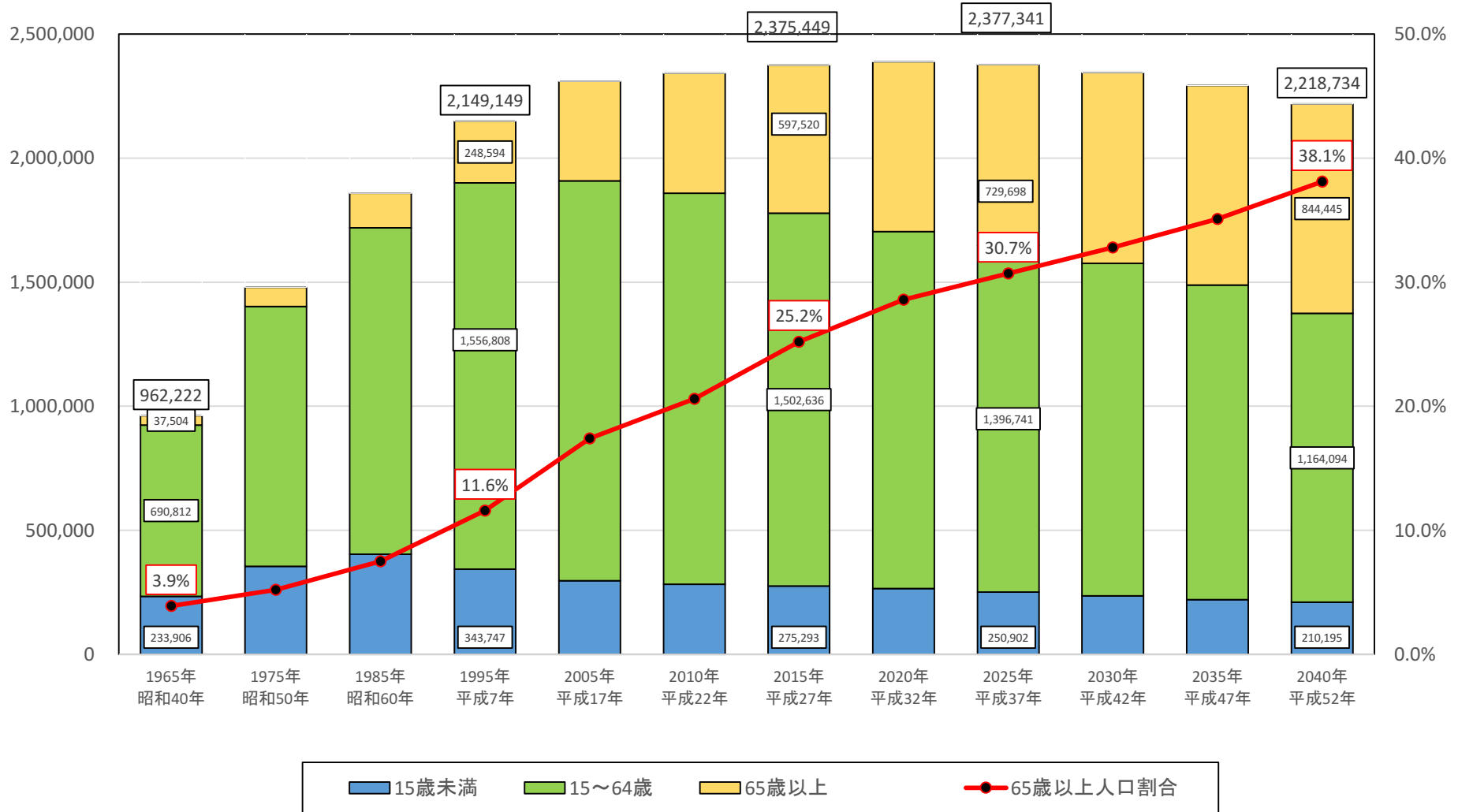
札幌圏域 地域医療構想に関する統計データ

- | | | |
|-------------------------------|-------|--------|
| ① 人口構造の変化 <札幌構想区域> 年齢階層別の推移 | | 2頁 |
| ② 人口構造の変化 <札幌構想区域> 総人口の推移 | | 3頁 |
| ③ 人口構造の変化 <札幌構想区域> 75歳以上人口の推移 | | 4頁 |
| ④ 入院患者の受療動向<札幌構想区域>【流出】 | | 5~6頁 |
| ⑤ 入院患者の受療動向<札幌構想区域>【流入】 | | 7~8頁 |
| ⑥ 退院患者の受療動向<札幌構想区域>【流出】 | | 9~10頁 |
| ⑦ 退院患者の受療動向<札幌構想区域>【流入】 | | 11~12頁 |

※ 受療動向のデータは、国保、退職国保、後期高齢者医療保険のレセプト。

人口構造の変化（札幌構想区域）

(単位：人)



※国勢調査及び国立社会保障・人口問題研究所による推計（平成30年推計）

人口構造の変化（札幌構想区域）

総人口の推移

（単位：人）

市町村名	1965年	1975年	1985年	1995年	2005年	2010年	2015年	2020年	2025年	2030年	2035年	2040年
札幌市	794,909	1,240,613	1,542,979	1,757,025	1,880,863	1,913,545	1,952,356	1,974,801	1,976,367	1,959,483	1,924,460	1,870,991
江別市	44,511	77,624	90,328	115,495	125,601	123,722	120,636	116,429	111,519	106,082	99,871	92,706
千歳市	51,243	61,031	73,610	84,866	91,437	93,604	95,648	96,739	96,786	95,985	94,506	92,345
恵庭市	30,309	39,884	48,305	62,351	67,614	69,384	69,702	69,449	68,548	67,129	65,292	63,003
北広島市	8,022	22,264	40,853	53,537	60,677	60,353	59,064	57,339	54,990	52,264	49,371	46,222
石狩市	8,522	16,212	41,642	52,209	60,104	59,449	57,436	55,066	52,139	48,785	45,190	41,384
当別町	19,406	17,351	16,507	19,672	19,982	18,766	17,278	15,718	14,194	12,736	11,346	10,007
新篠津村	5,300	4,216	4,074	3,994	3,737	3,515	3,329	3,052	2,798	2,563	2,320	2,076
合計	962,222	1,479,195	1,858,298	2,149,149	2,310,015	2,342,338	2,375,449	2,388,593	2,377,341	2,345,027	2,292,356	2,218,734

※国勢調査及び国立社会保障・人口問題研究所による推計（平成30年3月推計）

人口構造の変化（札幌構想区域）

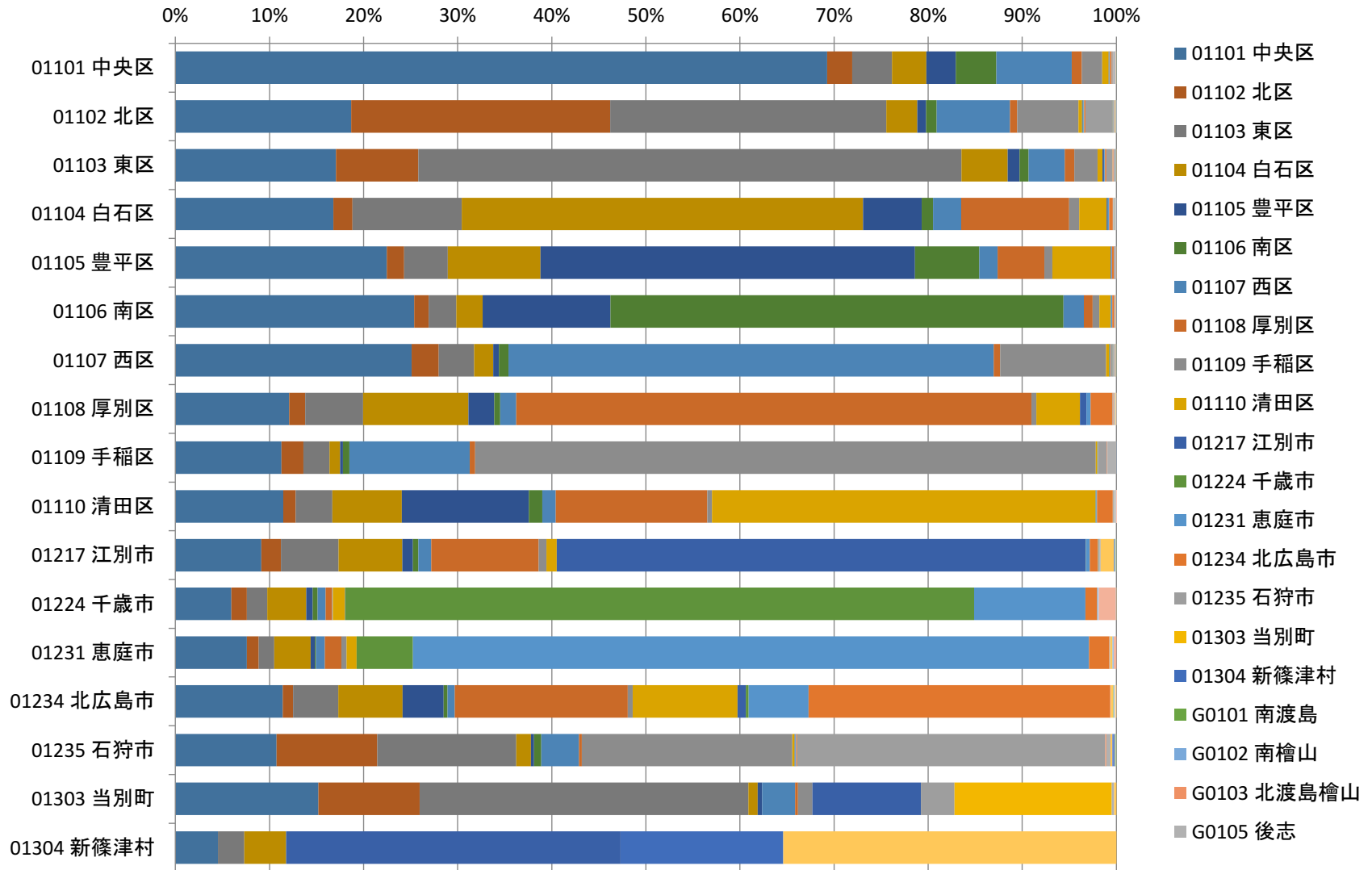
75歳以上人口の推移

（単位：人）

市町村名	1965年	1975年	1985年	1995年	2005年	2010年	2015年	2020年	2025年	2030年	2035年	2040年
札幌市	8,829	18,469	40,621	74,380	142,224	185,471	225,299	277,084	347,771	391,789	406,160	415,742
江別市	560	1,312	2,523	5,014	9,647	12,899	15,521	18,317	22,362	25,235	26,158	26,441
千歳市	355	570	1,200	2,524	5,324	7,277	9,217	11,035	13,555	15,111	15,569	15,964
恵庭市	292	486	1,034	2,243	4,800	6,736	8,362	9,980	12,207	13,633	13,968	14,153
北広島市	106	391	1,253	2,404	4,819	6,012	7,573	9,125	11,304	12,340	12,346	12,040
石狩市	160	299	939	2,306	5,386	6,399	7,473	8,992	11,709	13,036	12,596	11,817
当別町	292	414	695	1,108	1,873	2,283	2,558	2,896	3,399	3,665	3,772	3,863
新篠津村	65	112	267	354	490	582	627	642	691	697	670	635
合計	10,659	22,053	48,532	90,333	174,563	227,629	276,630	338,071	422,998	475,506	491,239	500,655

※国勢調査及び国立社会保障・人口問題研究所による推計（平成30年3月推計）

入院患者の受療動向（札幌構想区域）【流出】



※NDBの利用ルールにより、以下の集計データは表示されません。
 i) 人口2,000人未満の市区町村では、患者等の数を表示しないこと。
 ii) 人口2,000人以上25,000人未満の市区町村では、患者等の数が20未満になる集計単位が含まれないこと。
 iii) 人口25,000人以上の市区町村では、患者等の数が10未満になる集計単位が含まれないこと。

入院患者の受療動向（札幌構想区域）【流出】

	中央区	北区	東区	白石区	豊平区	南区	西区	厚別区	手稲区	清田区	江別市	千歳市	恵庭市	北広島市	石狩市	当別町	新篠津村	後志	南空知	その他
中央区	69.26%	2.66%	4.24%	3.64%	3.13%	4.32%	8.02%	1.06%	2.17%	0.67%	0.08%	0.01%	0.06%	0.16%	0.13%			0.19%	0.01%	0.18%
北区	18.69%	27.53%	29.33%	3.29%	0.95%	1.11%	7.81%	0.76%	6.49%	0.38%	0.09%	0.05%	0.10%	0.13%	2.89%			0.22%	0.04%	0.13%
東区	17.07%	8.74%	57.73%	4.91%	1.27%	0.95%	3.86%	1.01%	2.46%	0.52%	0.17%	0.03%	0.06%	0.15%	0.64%			0.18%	0.01%	0.24%
白石区	16.79%	2.03%	11.61%	42.64%	6.25%	1.20%	2.99%	11.47%	1.07%	2.92%	0.13%	0.01%	0.12%	0.40%	0.04%			0.11%	0.02%	0.19%
豊平区	22.46%	1.84%	4.65%	9.86%	39.80%	6.82%	1.96%	4.97%	0.84%	6.21%	0.07%		0.07%	0.23%	0.06%			0.05%		0.12%
南区	25.37%	1.54%	2.95%	2.80%	13.59%	48.14%	2.17%	0.94%	0.70%	1.19%	0.02%	0.02%	0.15%	0.17%	0.01%		0.02%	0.09%	0.03%	0.13%
西区	25.12%	2.88%	3.76%	2.01%	0.62%	1.01%	51.57%	0.70%	11.25%	0.31%	0.02%	0.05%	0.03%	0.06%	0.24%			0.23%	0.05%	0.10%
厚別区	12.09%	1.71%	6.14%	11.20%	2.76%	0.62%	1.70%	54.74%	0.53%	4.65%	0.69%		0.42%	2.35%	0.07%			0.09%	0.04%	0.20%
手稲区	11.27%	2.34%	2.77%	1.13%	0.29%	0.70%	12.78%	0.58%	65.97%	0.17%		0.02%	0.02%		0.96%			0.88%	0.03%	0.10%
清田区	11.47%	1.30%	3.92%	7.38%	13.50%	1.44%	1.41%	16.13%	0.49%	40.75%	0.03%	0.05%	0.09%	1.67%				0.11%	0.05%	0.22%
江別市	9.14%	2.09%	6.12%	6.75%	1.13%	0.58%	1.38%	11.42%	0.82%	1.11%	56.20%	0.04%	0.39%	0.86%	0.05%	0.04%	0.06%	0.15%	1.39%	0.27%
千歳市	5.94%	1.65%	2.17%	4.14%	0.68%	0.52%	0.84%	0.70%	0.09%	1.28%	0.03%	66.84%	11.82%	1.20%				0.12%		1.97%
恵庭市	7.60%	1.26%	1.64%	3.86%	0.44%	0.11%	0.97%	1.75%	0.55%	1.08%		5.97%	71.86%	2.17%				0.07%	0.23%	0.43%
北広島市	11.42%	1.08%	4.81%	6.82%	4.37%	0.42%	0.77%	18.39%	0.52%	11.14%	0.90%	0.29%	6.36%	32.01%				0.03%	0.27%	0.40%
石狩市	10.75%	10.70%	14.77%	1.57%	0.32%	0.77%	4.01%	0.30%	22.37%	0.24%	0.04%		0.13%	0.11%	32.75%			0.44%	0.19%	0.54%
当別町	15.20%	10.76%	34.94%	0.99%	0.47%		3.50%	0.29%	1.54%		11.52%				3.57%	16.72%		0.26%	0.23%	
新篠津村	4.52%		2.80%	4.46%								35.52%					17.31%		35.39%	

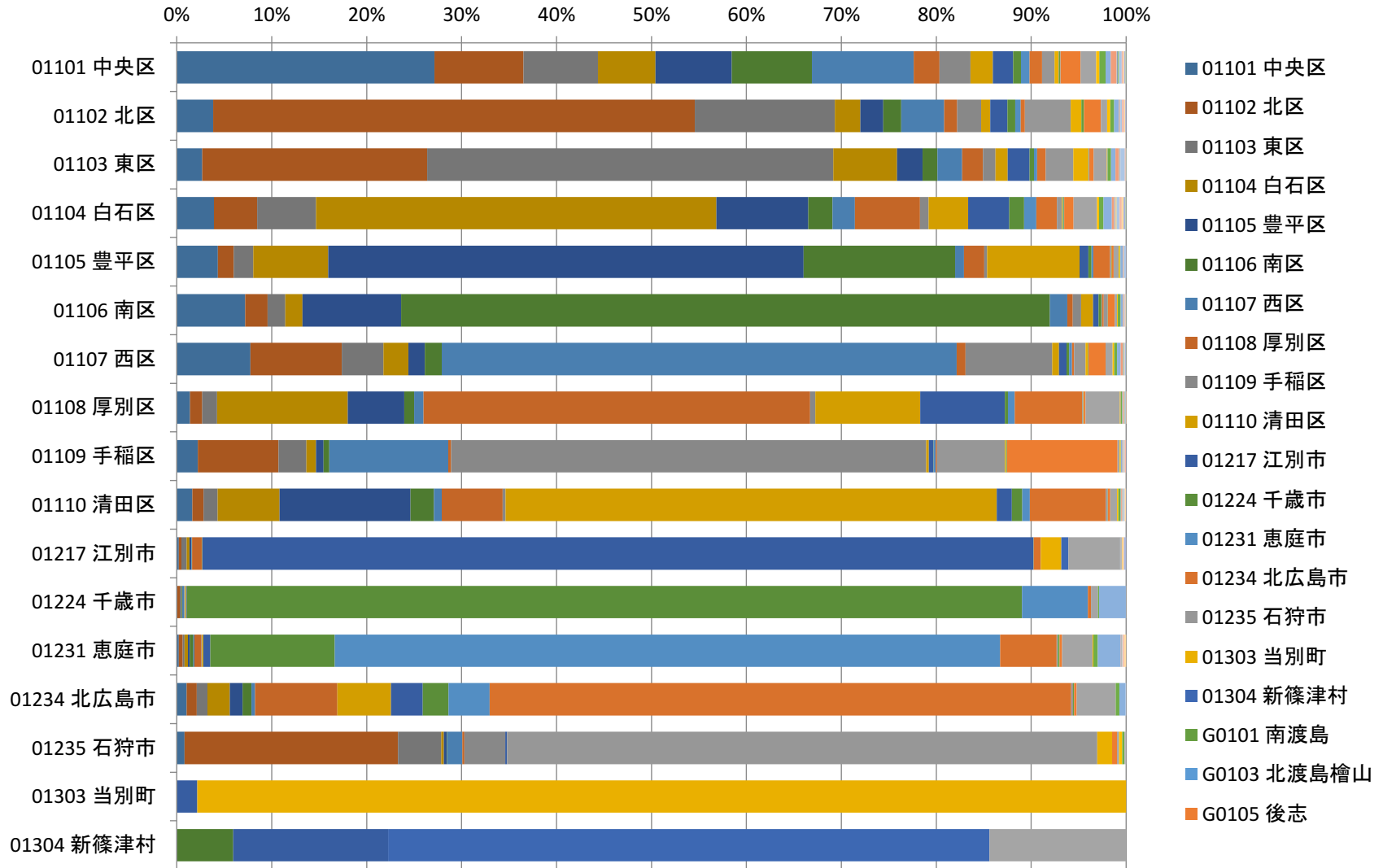
縦軸は患者住所地、横軸は医療機関所在地。

※NDBの利用ルールにより、以下の集計データは表示されません。

- i) 人口2,000人未満の市区町村では、患者等の数を表示しないこと。
- ii) 人口2,000人以上25,000人未満の市区町村では、患者等の数が20未満になる集計単位が含まれないこと。
- iii) 人口25,000人以上の市区町村では、患者等の数が10未満になる集計単位が含まれないこと。

厚生労働省「医療計画作成支援データブック」平成28年度受療動向

入院患者の受療動向（札幌構想区域）【流入】



※NDBの利用ルールにより、以下の集計データは表示されません。

- i) 人口2,000人未満の市区町村では、患者等の数を表示しないこと。
- ii) 人口2,000人以上25,000人未満の市区町村では、患者等の数が20未満になる集計単位が含まれないこと。
- iii) 人口25,000人以上の市区町村では、患者等の数が10未満になる集計単位が含まれないこと。

厚生労働省「医療計画作成支援データブック」平成28年度受療動向

入院患者の受療動向（札幌構想区域）【流入】

	中央区	北区	東区	白石区	豊平区	南区	西区	厚別区	手稲区	清田区	江別市	千歳市	恵庭市	北広島市	石狩市	当別町	新篠津村	後志	南空知	その他
中央区	27.14%	9.38%	7.85%	6.04%	8.03%	8.46%	10.73%	2.69%	3.28%	2.35%	2.14%	0.82%	0.92%	1.32%	1.32%	0.43%	0.01%	2.10%	1.65%	3.34%
北区	3.83%	50.74%	14.76%	2.69%	2.41%	1.88%	4.51%	1.40%	2.50%	0.98%	1.80%	0.83%	0.56%	0.46%	4.81%	1.12%		1.79%	0.65%	2.28%
東区	2.68%	23.70%	42.76%	6.73%	2.68%	1.58%	2.59%	2.20%	1.30%	1.29%	2.31%	0.48%	0.32%	0.90%	2.91%	1.59%	0.01%	0.46%	1.39%	2.11%
白石区	3.92%	4.53%	6.21%	42.16%	9.69%	2.56%	2.36%	6.86%	0.90%	4.15%	4.34%	1.56%	1.28%	2.17%	0.53%	0.08%	0.04%	0.99%	2.45%	3.21%
豊平区	4.31%	1.68%	2.06%	7.91%	50.07%	15.95%	0.93%	2.16%	0.30%	9.72%	0.93%	0.33%	0.19%	1.78%	0.14%	0.05%		0.17%	0.53%	0.80%
南区	7.20%	2.36%	1.85%	1.83%	10.39%	68.33%	1.83%	0.59%	0.87%	1.25%	0.58%	0.31%	0.06%	0.20%	0.40%			0.72%	0.25%	0.99%
西区	7.74%	9.65%	4.37%	2.64%	1.73%	1.78%	54.22%	0.93%	9.15%	0.71%	0.79%	0.28%	0.29%	0.22%	1.21%	0.24%		1.83%	0.72%	1.48%
厚別区	1.39%	1.28%	1.56%	13.79%	5.94%	1.05%	0.99%	40.72%	0.56%	11.03%	8.93%	0.32%	0.71%	7.11%	0.12%	0.03%		0.18%	3.62%	0.69%
手稲区	2.22%	8.49%	2.95%	1.00%	0.79%	0.61%	12.54%	0.31%	50.05%	0.26%	0.50%	0.03%	0.17%	0.16%	7.14%	0.11%		11.67%	0.21%	0.78%
清田区	1.62%	1.19%	1.49%	6.53%	13.77%	2.47%	0.83%	6.42%	0.31%	51.74%	1.61%	1.09%	0.81%	8.00%	0.18%			0.24%	0.72%	0.99%
江別市	0.20%	0.29%	0.53%	0.32%	0.17%	0.03%	0.05%	1.02%		0.04%	87.58%	0.03%		0.69%	0.04%	2.17%	0.73%		5.46%	0.63%
千歳市	0.06%	0.26%	0.15%	0.05%		0.06%	0.22%		0.07%	0.10%	0.08%	87.99%	6.92%	0.32%					0.74%	2.97%
恵庭市	0.20%	0.41%	0.22%	0.34%	0.19%	0.39%	0.09%	0.75%	0.04%	0.14%	0.74%	13.10%	70.10%	5.95%	0.13%			0.29%	3.19%	3.72%
北広島市	1.04%	1.06%	1.11%	2.38%	1.33%	0.92%	0.40%	8.66%		5.64%	3.35%	2.72%	4.34%	61.24%	0.21%			0.27%	4.12%	1.19%
石狩市	0.80%	22.50%	4.56%	0.25%	0.33%	0.04%	1.59%	0.23%	4.31%		0.19%				62.16%	1.57%		0.52%	0.22%	0.73%
当別町												2.16%							97.84%	
新篠津村					5.95%						16.31%								63.33%	14.40%

縦軸は医療機関所在地、横軸は患者住所地。

※NDBの利用ルールにより、以下の集計データは表示されません。

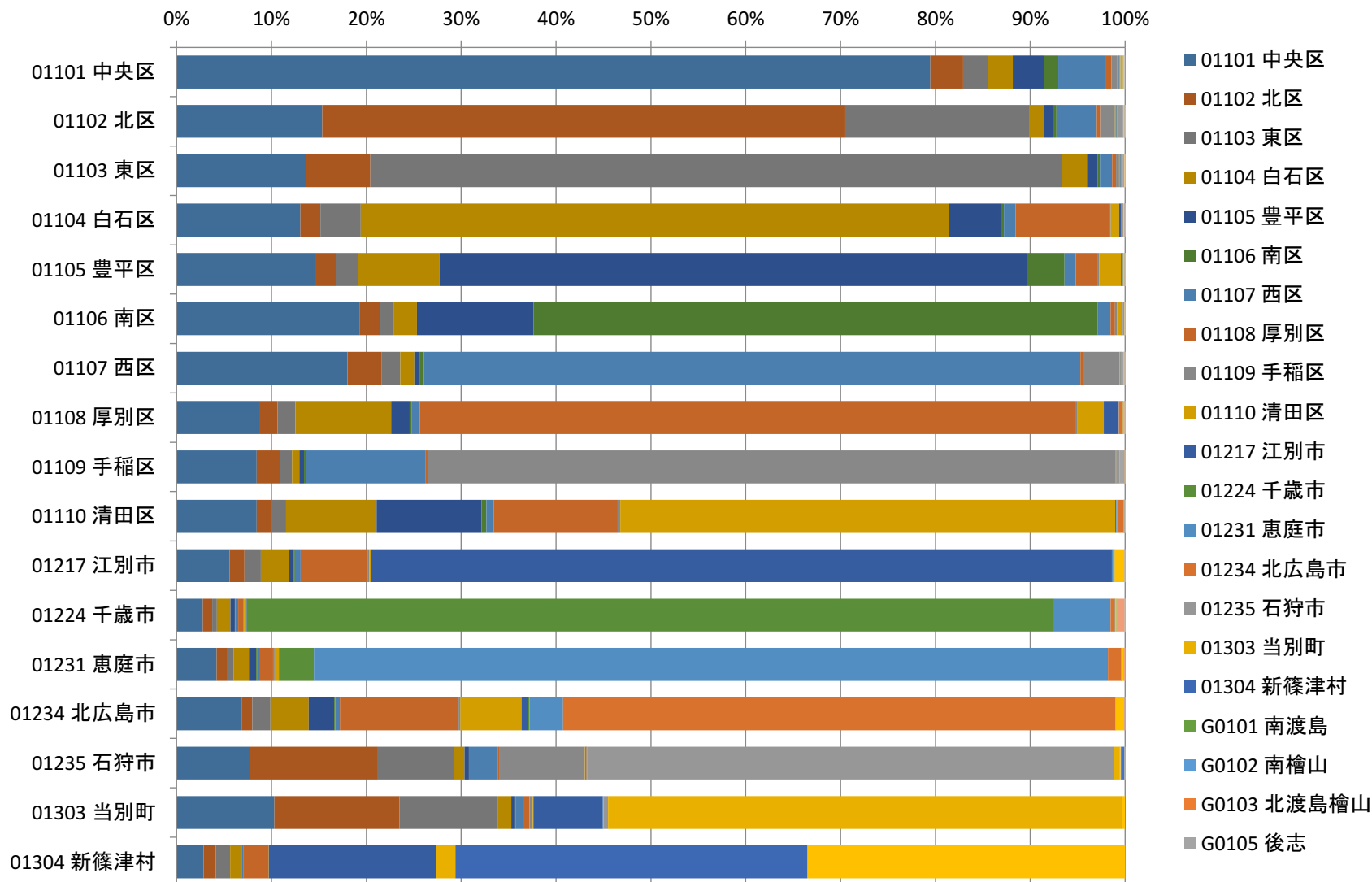
i) 人口2,000人未満の市区町村では、患者等の数を表示しないこと。

ii) 人口2,000人以上25,000人未満の市区町村では、患者等の数が20未満になる集計単位が含まれないこと。

iii) 人口25,000人以上の市区町村では、患者等の数が10未満になる集計単位が含まれないこと。

厚生労働省「医療計画作成支援データブック」平成28年度受療動向

外来患者の受療動向（札幌構想区域）【流出】



※NDBの利用ルールにより、以下の集計データは表示されません。

- i) 人口2,000人未満の市区町村では、患者等の数を表示しないこと。
- ii) 人口2,000人以上25,000人未満の市区町村では、患者等の数が20未満になる集計単位が含まれないこと。
- iii) 人口25,000人以上の市区町村では、患者等の数が10未満になる集計単位が含まれないこと。

厚生労働省「医療計画作成支援データブック」平成28年度受療動向

外来患者の受療動向（札幌構想区域）【流出】

	中央区	北区	東区	白石区	豊平区	南区	西区	厚別区	手稲区	清田区	江別市	千歳市	恵庭市	北広島市	石狩市	当別町	新篠津村	後志	南空知	その他
中央区	79.45%	3.46%	2.62%	2.63%	3.27%	1.53%	5.04%	0.57%	0.57%	0.17%	0.08%	0.03%	0.04%	0.04%	0.02%	0.01%		0.14%	0.08%	0.25%
北区	15.34%	55.15%	19.44%	1.55%	0.91%	0.36%	4.27%	0.33%	1.58%	0.12%	0.05%	0.01%	0.02%	0.02%	0.48%	0.07%		0.11%	0.05%	0.13%
東区	13.65%	6.77%	72.93%	2.63%	1.15%	0.20%	1.30%	0.40%	0.34%	0.09%	0.07%	0.02%	0.02%	0.03%	0.07%	0.03%	0.00%	0.09%	0.04%	0.16%
白石区	13.05%	2.11%	4.25%	62.00%	5.44%	0.38%	1.23%	9.80%	0.23%	0.88%	0.20%	0.02%	0.04%	0.09%	0.01%		0.00%	0.08%	0.07%	0.11%
豊平区	14.61%	2.17%	2.34%	8.59%	61.96%	3.94%	1.18%	2.26%	0.20%	2.30%	0.08%	0.02%	0.04%	0.07%	0.01%	0.01%	0.00%	0.05%	0.05%	0.13%
南区	19.28%	2.15%	1.42%	2.47%	12.29%	59.52%	1.32%	0.46%	0.23%	0.42%	0.04%	0.01%	0.03%	0.04%	0.00%	0.00%		0.07%	0.05%	0.17%
西区	18.00%	3.63%	1.96%	1.46%	0.60%	0.42%	69.21%	0.32%	3.83%	0.08%	0.05%	0.01%	0.01%	0.03%	0.06%	0.01%		0.17%	0.04%	0.12%
厚別区	8.80%	1.82%	1.90%	10.08%	1.95%	0.18%	0.88%	69.09%	0.22%	2.81%	1.49%	0.02%	0.09%	0.35%	0.02%	0.01%	0.00%	0.04%	0.09%	0.15%
手稲区	8.43%	2.49%	1.24%	0.79%	0.47%	0.21%	12.64%	0.21%	72.48%	0.07%	0.03%	0.00%	0.03%	0.01%	0.30%	0.01%		0.49%	0.03%	0.08%
清田区	8.44%	1.50%	1.61%	9.52%	11.05%	0.53%	0.79%	13.06%	0.26%	52.18%	0.10%	0.03%	0.08%	0.64%	0.01%			0.07%	0.03%	0.10%
江別市	5.59%	1.55%	1.74%	2.92%	0.53%	0.13%	0.62%	7.04%	0.19%	0.19%	78.09%	0.02%	0.10%	0.12%	0.01%	0.03%		0.03%	0.99%	0.11%
千歳市	2.77%	0.97%	0.51%	1.41%	0.47%	0.05%	0.32%	0.50%	0.09%	0.25%	0.05%	85.11%	5.95%	0.47%	0.00%			0.01%	0.15%	0.92%
恵庭市	4.20%	1.08%	0.75%	1.60%	0.76%	0.08%	0.33%	1.36%	0.17%	0.47%	0.10%	3.57%	83.73%	1.38%	0.00%			0.04%	0.18%	0.20%
北広島市	6.85%	1.13%	1.90%	4.04%	2.68%	0.12%	0.49%	12.52%	0.17%	6.47%	0.65%	0.20%	3.53%	58.22%				0.02%	0.91%	0.10%
石狩市	7.70%	13.52%	7.97%	1.16%	0.46%	0.08%	2.98%	0.12%	9.06%	0.05%	0.07%	0.02%	0.03%	0.04%	55.59%	0.56%		0.11%	0.05%	0.44%
当別町	10.30%	13.18%	10.39%	1.42%	0.39%	0.04%	0.82%	0.66%	0.33%	0.07%	7.35%		0.03%	0.05%	0.47%	54.11%	0.06%		0.34%	0.01%
新篠津村	2.83%	1.29%	1.53%	1.10%	0.10%		0.16%	2.68%	0.03%	0.02%	17.60%		0.04%			2.01%	37.15%		33.47%	

縦軸は患者住所地、横軸は医療機関所在地。

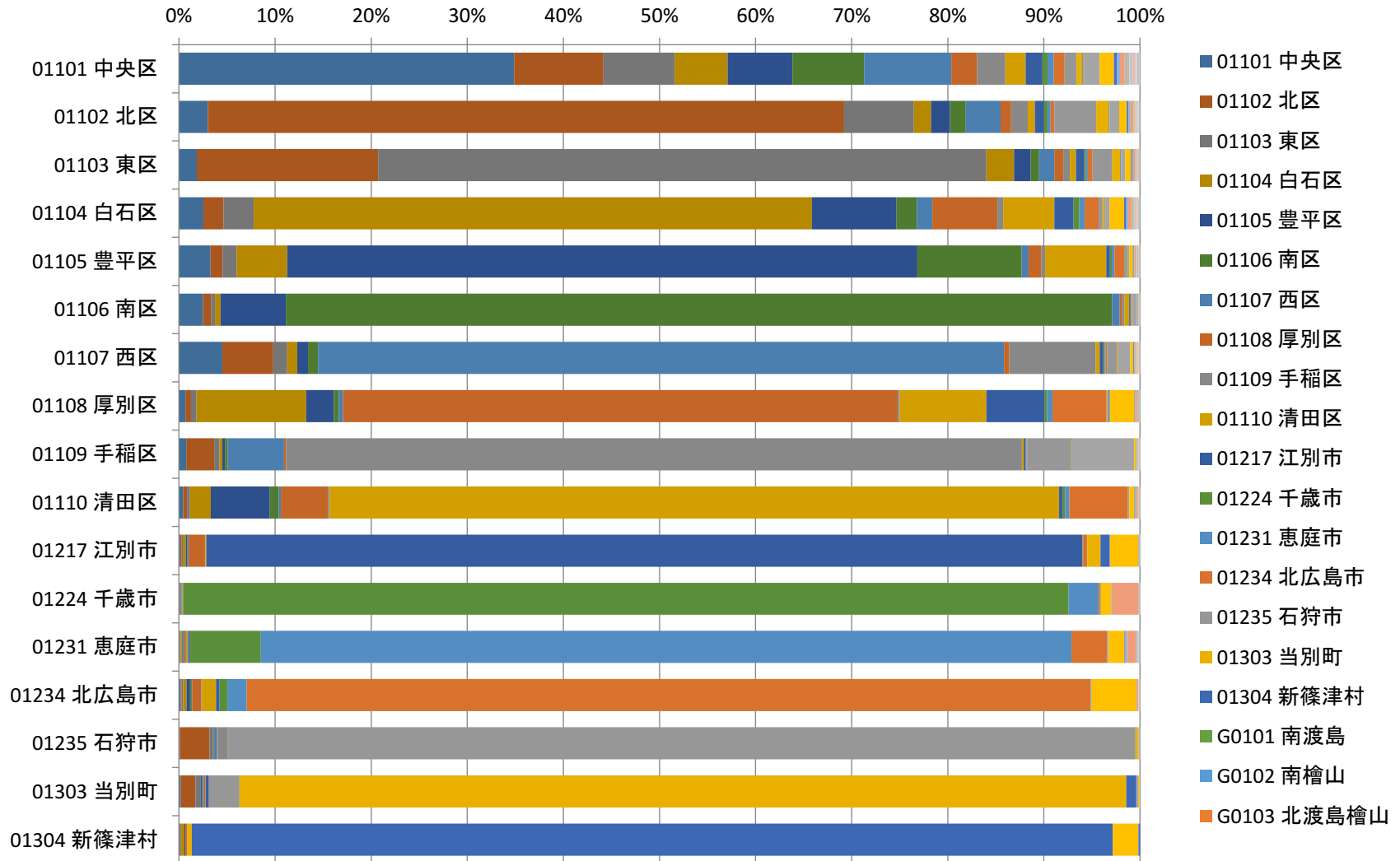
※NDBの利用ルールにより、以下の集計データは表示されません。

i) 人口2,000人未満の市区町村では、患者等の数を表示しないこと。

ii) 人口2,000人以上25,000人未満の市区町村では、患者等の数が20未満になる集計単位が含まれないこと。

iii) 人口25,000人以上の市区町村では、患者等の数が10未満になる集計単位が含まれないこと。

外来患者の受療動向（札幌構想区域）【流入】



※NDBの利用ルールにより、以下の集計データは表示されません。

i) 人口2,000人未満の市区町村では、患者等の数を表示しないこと。

ii) 人口2,000人以上25,000人未満の市区町村では、患者等の数が20未満になる集計単位が含まれないこと。

iii) 人口25,000人以上の市区町村では、患者等の数が10未満になる集計単位が含まれないこと。

厚生労働省「医療計画作成支援データブック」平成28年度受療動向

外来患者の受療動向（札幌構想区域）【流入】

	中央区	北区	東区	白石区	豊平区	南区	西区	厚別区	手稲区	清田区	江別市	千歳市	恵庭市	北広島市	石狩市	当別町	新篠津村	後志	南空知	その他
中央区	34.86%	9.30%	7.40%	5.52%	6.75%	7.45%	9.09%	2.67%	2.93%	2.12%	1.74%	0.53%	0.66%	1.12%	1.26%	0.51%	0.04%	1.66%	1.46%	2.92%
北区	3.01%	66.20%	7.27%	1.77%	1.98%	1.65%	3.62%	1.09%	1.72%	0.74%	0.95%	0.37%	0.33%	0.37%	4.37%	1.28%	0.04%	0.99%	0.78%	1.47%
東区	1.84%	18.87%	63.30%	2.88%	1.73%	0.88%	1.58%	0.92%	0.69%	0.65%	0.87%	0.16%	0.19%	0.50%	2.08%	0.82%	0.04%	0.43%	0.61%	0.98%
白石区	2.55%	2.08%	3.16%	58.07%	8.79%	2.11%	1.63%	6.77%	0.61%	5.30%	2.01%	0.60%	0.55%	1.46%	0.42%	0.15%	0.04%	0.46%	1.49%	1.74%
豊平区	3.28%	1.27%	1.43%	5.27%	65.57%	10.87%	0.70%	1.35%	0.38%	6.36%	0.38%	0.21%	0.27%	1.00%	0.17%	0.04%	0.00%	0.26%	0.38%	0.79%
南区	2.50%	0.82%	0.41%	0.59%	6.80%	85.97%	0.79%	0.20%	0.28%	0.50%	0.15%	0.04%	0.05%	0.07%	0.05%	0.01%		0.43%	0.06%	0.28%
西区	4.52%	5.29%	1.44%	1.06%	1.11%	1.05%	71.38%	0.55%	8.99%	0.41%	0.39%	0.13%	0.11%	0.16%	0.99%	0.08%	0.00%	1.26%	0.33%	0.74%
厚別区	0.68%	0.56%	0.60%	11.41%	2.88%	0.49%	0.45%	57.71%	0.20%	9.03%	6.03%	0.26%	0.59%	5.61%	0.05%	0.09%	0.11%	0.11%	2.51%	0.62%
手稲区	0.75%	2.91%	0.56%	0.30%	0.28%	0.27%	5.87%	0.20%	76.57%	0.20%	0.18%	0.05%	0.08%	0.08%	4.48%	0.05%	0.00%	6.53%	0.17%	0.47%
清田区	0.43%	0.41%	0.29%	2.16%	6.15%	0.94%	0.23%	4.93%	0.14%	75.91%	0.34%	0.28%	0.43%	6.10%	0.05%	0.02%	0.00%	0.07%	0.51%	0.61%
江別市	0.13%	0.12%	0.14%	0.32%	0.14%	0.05%	0.09%	1.70%	0.03%	0.10%	91.15%	0.04%	0.06%	0.40%	0.04%	1.35%	0.98%	0.02%	2.94%	0.18%
千歳市	0.06%	0.02%	0.05%	0.06%	0.05%	0.03%	0.04%	0.04%	0.01%	0.04%	0.03%	92.14%	3.15%	0.18%	0.02%			0.00%	1.06%	3.03%
恵庭市	0.10%	0.08%	0.06%	0.11%	0.11%	0.07%	0.04%	0.17%	0.07%	0.13%	0.21%	7.37%	84.36%	3.71%	0.03%	0.01%	0.00%	0.09%	1.63%	1.65%
北広島市	0.17%	0.10%	0.16%	0.35%	0.30%	0.16%	0.12%	0.97%	0.04%	1.50%	0.34%	0.84%	2.00%	87.80%	0.07%	0.02%		0.04%	4.66%	0.38%
石狩市	0.11%	3.05%	0.41%	0.06%	0.04%	0.02%	0.29%	0.06%	1.08%	0.02%	0.03%	0.01%	0.00%		94.38%	0.24%		0.09%	0.02%	0.10%
当別町	0.17%	1.54%	0.54%		0.12%	0.05%	0.16%	0.14%	0.07%		0.32%			3.18%	92.27%	1.04%	0.16%	0.13%	0.10%	
新篠津村			0.21%	0.36%	0.11%			0.17%								0.48%	95.83%		2.67%	0.17%

縦軸は医療機関所在地、横軸は患者住所地。

※NDBの利用ルールにより、以下の集計データは表示されません。

i) 人口2,000人未満の市区町村では、患者等の数を表示しないこと。

ii) 人口2,000人以上25,000人未満の市区町村では、患者等の数が20未満になる集計単位が含まれないこと。

iii) 人口25,000人以上の市区町村では、患者等の数が10未満になる集計単位が含まれないこと。

厚生労働省「医療計画作成支援データブック」平成28年度受療動向